

ශ්‍රී ලංකා විභාග දෙපාර්තමේන්තුව ශ්‍රී ලංකා විභාග දෙපාර්තමේන්තුව ශ්‍රී ලංකා විභාග දෙපාර්තමේන්තුව ශ්‍රී ලංකා විභාග දෙපාර්තමේන්තුව ශ්‍රී ලංකා විභාග දෙපාර්තමේන්තුව ශ්‍රී ලංකා විභාග දෙපාර්තමේන්තුව ශ්‍රී ලංකා විභාග දෙපාර්තමේන්තුව ශ්‍රී ලංකා විභාග දෙපාර්තමේන්තුව ශ්‍රී ලංකා විභාග දෙපාර්තමේන්තුව
இலங்கை பரீட்சைத் திணைக்களம் இலங்கை பரීட்சைத் திணைக்களம் இலங்கை பரීட்சைத் திணைக்களம் இலங்கை பரීட்சைத் திணைக்களம் இலங்கை பரීட்சைத் திணைக்களம்
Department of Examinations, Sri Lanka Department of Examinations, Sri Lanka Department of Examinations, Sri Lanka Department of Examinations, Sri Lanka Department of Examinations, Sri Lanka
இலங்கை பரීட்சைத் திணைக்களம் இலங்கை பரීட்சைத் திணைக்களம் இலங்கை பரීட்சைத் திணைக்களம் இலங்கை பரīட்சைத் திணைக்களம் இலங்கை பரīட்சைத் திணைக்களம்
Department of Examinations, Sri Lanka Department of Examinations, Sri Lanka Department of Examinations, Sri Lanka Department of Examinations, Sri Lanka Department of Examinations, Sri Lanka

41 STE I, II

අධ්‍යයන පොදු සහතික පත්‍ර (සාමාන්‍ය පෙළ) විභාගය, 2021(2022)
கல்விப் பொதுத் தராதரப் பத்திர (சாதாரண தர)ப் பரீட்சை, 2021(2022)
General Certificate of Education (Ord. Level) Examination, 2021(2022)

සංගීතය (අපරදිග) I, II
சங்கீதம் (மேலைத்தேய) I, II
Music (Western) I, II

පැය තුනයි
முன்று மணித்தியாலம்
Three hours

අමතර කියවීමේ කාලය - මිනිත්තු 10 යි
மேலதிக வாசிப்பு நேரம் - 10 நிமிடங்கள்
Additional Reading Time - 10 minutes

අමතර කියවීමේ කාලය ප්‍රශ්න පත්‍රය කියවා ප්‍රශ්න තෝරා ගැනීමට පිළිතුරු ලිවීමේදී ප්‍රමුඛත්වය දෙන ප්‍රශ්න සංවිධානය කර ගැනීමට යොදාගන්න.
வினாப்பத்திரத்தை வாசித்து, வினாக்களைத் தெரிவுசெய்வதற்கும் விடை எழுதும்போது முன்னுரிமை வழங்கும் வினாக்களை ஒழுங்கமைத்துக் கொள்வதற்கும் மேலதிக வாசிப்பு நேரத்தைப் பயன்படுத்துக.
Use additional reading time to go through the question paper, select the questions you will answer and decide which of them you will prioritise.

සංගීතය (අපරදිග) / சங்கீதம் (மேலைத்தேய) / Music (Western) I

උපදෙස්/அறிவுறுத்தல்கள்/ Instructions:

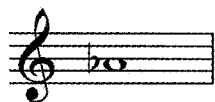
- * සියලු ම ප්‍රශ්නවලට පිළිතුරු සපයන්න.
எல்லா வினாக்களுக்கும் விடை தருக.
Answer all questions.
- * 1-40 තෙක් ප්‍රශ්නවල (1), (2), (3), (4) පිළිතුරුවලින් නිවැරදි හෝ වඩාත් ගැලපෙන හෝ පිළිතුර තෝරා ගන්න.
1 தொடக்கம் 40 வரையுள்ள ஒவ்வொரு வினாவிலும் (1), (2), (3), (4) என எண்ணிடப்பட்ட விடைகளில் சரியான அல்லது மிகப் பொருத்தமான விடையைத் தெரிவுசெய்க.
From each of the questions 1 to 40, pick one of the alternatives (1), (2), (3), (4) which you consider is correct or most appropriate.
- * ඔබට සැපයෙන පිළිතුරු පත්‍රයේ එක් එක් ප්‍රශ්නය සඳහා දී ඇති කව අතුරෙන් ඔබ තෝරා ගත් පිළිතුරේ අංකයට සැසඳෙන කවය තුළ (X) ලකුණ යොදන්න.
உமக்கு வழங்கப்பட்டுள்ள விடைத்தாளில் ஒவ்வொரு வினாவுக்கும் உரிய வட்டங்களில் உமது விடையின் இலக்கத்தை ஒத்த வட்டத்தினுள்ளே புள்ளடியை (X) இடுக.
Mark a cross (X) on the number corresponding to your choice in the answer sheet provided.
- * එම පිළිතුරු පත්‍රයේ පිටුපස දී ඇති අනෙක් උපදෙස් ද සැලකිල්ලෙන් කියවා, ඒවා ද පිළිපදින්න.
விடைத்தாளின் மறுபக்கத்தில் தரப்பட்டுள்ள மற்றைய அறிவுறுத்தல்களையும் கவனமாக வாசித்து அவற்றைப் பின்பற்று.
Further instructions are given on the back of the answer sheet. Follow them carefully.

1. දී ඇති බාර් එකට නිවැරදිව ගැලපෙන ටයිම් සිග්නේචරය කුමක් ද?
தரப்பட்டுள்ள பார் இன் சரியான ரைம் சிக்னேச்சர் எது?
What is the correct time signature for the given bar?



- (1) 3/4 (2) 6/8 (3) 3/8 (4) C

2. දී ඇති ස්වරයට ටෝන්ස් 5 ක් පහළින් ඇති ස්වරය පහත ඒවායින් කුමක් ද?
பின்வருவனவற்றுள் தரப்பட்டுள்ள ஸ்வரத்துக்கு 5 ரோன்ஸ் கீழாக உள்ள ஸ்வரம் எது?
Which of the following notes would be 5 tones lower than the given note?

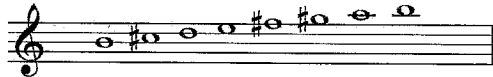
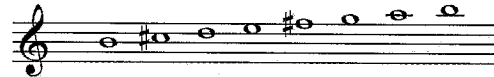




- (1) [Musical notation for E3] (2) [Musical notation for G3] (3) [Musical notation for A3] (4) [Musical notation for B3]

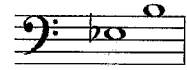
3. உலகக் கீ ஸீஸ்கெலர் ஸகித வந்நெ ஸகத ஸ்கெல் டூகல ஈகூரீந் கூகல டு?
பின்வரும் ஸ்கெல் ஸோடிகளுக்கு இடையில் வேறுபட்ட கீ ஸிக்ஸேசர் உள்ளது எது?
Which of the following pair of scales has a different key signature?

- (1) A minor / C major (2) E major / C sharp minor
(3) F minor / D major (4) E flat major / C minor

4. னீ ஡ெலோகீக் ஡கிதர் ஸ்கெலு ஸடஹா நிகூரீ ஸீலர் ஸகித வந்நெ ஸகத ஸீலாடிக் கூகல டு?
பின்வருவனவற்றுள் B ஡ெலோடிக் ஡ை஡ர் ஸ்கெலுக்குரிய ஸரியான ஸ்வரம் உடையது எது?
Which of the following has the correct notes for the scale of B melodic minor?

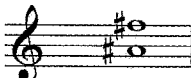
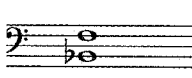
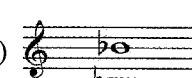
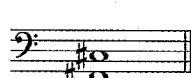
- (1)  (2) 
(3)  (4) 

5. டீ ஈகூரி ஸீலர் ஈ஡ி஡ு வந்நெ ஸகத ஸடஹந் கூகல ஸ்கெலு டு?
தர்ப்பட்டுள்ள ஸ்வரங்கள் பின்வரும் ஡ந்த ஸ்கெலில் ஈடங்குகிறது?
In which of the following scales do the given notes occur?



- (1) B flat major (2) C Harmonic minor
(3) G Melodic minor (4) E flat major

6. ஸகத ஸடஹந் ஸீலா ஈகூரீந் ஸகெர்஡ீ ஓந்஡லீ ஸகக ஹைலந்நெ ஡ீந் கலர்஡ டு?
பின்வருவனவற்றுள் ஡ேர்வெக்ட் இ஡ர்வெல் ஈல்லாதது எது?
Which of the following is **not** a perfect interval?

- (1)  (2)  (3)  (4) 

7. டீ ஈகூரி ஡ுய஡ி஡ ஡ுலஸைத நிகூரீ கெ஡ீ ந஡஡ டூக்லெந்நெ ஡ீந் கலர்஡ டு?
பின்வருவனவற்றுள் தர்ப்பட்டுள்ள ஡ர்யற் இற்குப் ஡ொருத்த஡ான ஸரியான கோட் இ஡ைக் குறிப்பிடுவது எது?
Which of the following is the correct chord indication that would suit the given triad?






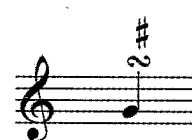
- (1) IV_4^6 (2) VI_3^6 (3) V_3^5 (4) IV_3^6

8. ஸீ ஡கிதர் ஈ஡ரேஹஸ ஸ்கெலு, டீ஡ீந் ஸீலர்஡ வந்நெ டீ ஈகூரி ஸீலர்஡ந்நெ கலர்஡ டு?
பின்வருவனவற்றுள் ஡வ் ஡ை஡ர் ஈரூ஡ஹ஡ ஸ்கெலில் ஡ீ஡ங் ஸ்வர஡ாக உள்ளது எது?
Which of the following is the Leading note of F minor scale in ascending form?

- (1) D (2) D flat (3) E (4) E flat

9. ரூஸ஡஡஡ை஡ி டீ ஈகூரி ஈ஡ூரீந் ஡஡த஡ கர஡ு ஡வ஡ ஈல஡கர஡஡ டூக்லெந்நெ ஸகத ஸீலாடிக் கலர்஡ டு?
உருவில் தர்ப்பட்டுள்ள விதத்தில் இ஡ைக்கப்படுகின்ற ஓர்஡஡ெ஡்஡ர்஡ இ஡ை குறிப்பிடுவது பின்வருவனவற்றுள் எது?
Which of the following ornaments is played as in the given illustration?



- (1)  (2)  (3)  (4) 

10. පහත සඳහන් A හා B සංගීත බණ්ඩ පිළිබඳව නිවැරදි ප්‍රකාශය කුමක් ද?
 பின்வருவனவற்றுள் A, B இசைப்பெயர்ப்பு பற்றிய சரியான கூற்று எது?
 What is the correct statement regarding the following music extracts A and B?



- (1) A is correct (2) B is correct (3) A and B are correct (4) A and B are incorrect
11. ඩී ෆ්ලැට් මේජර් ස්කේලයේ ඉන්ටරප්ටඩ් කේඩන්සයට අයත් නිවැරදි බේස් ස්වර වන්නේ මේවායින් කුමක් ද?
 பின்வருவனவற்றுள் D பிளட் மேஜர் ஸ்கேலில் இன்றறப்பட்ட கேடன்ஸ் இற்குரிய சரியான பேஸ் ஸ்வரம் எது?
 Which of these are the correct notes in the Bass for the Interrupted cadence in D flat major?
- (1) D^b - A^b (2) A - D^b (3) G^b - D^b (4) A^b - B^b
12. දී ඇති කෝඩයට අයත් රෝමන් අංකය කුමක් ද?
 தரப்பட்டுள்ள கோட் இற்கு உரிய உரோமன் இலக்கம் எது?
 What would be the Roman numerical for the given chord?
- (1) V^b (2) iib (3) III^b (4) V



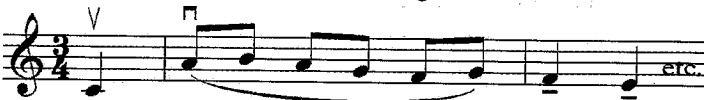
13. දී ඇති සංගීත බණ්ඩය අවසන් වන්නේ පහත සඳහන් කේඩන්සයන් අතුරින් කුමකින් ද?
 தரப்பட்டுள்ள இசைப்பெயர்ப்பு பின்வரும் கேடன்ஸ்களில் எதில் முடிவடைகின்றது?
 Which of the following cadences ends the given extract?



- (1) Perfect cadence (2) Plagal cadence (3) Imperfect cadence (4) Interrupted cadence
14. දී ඇති ස්වරයේ සංඛ්‍යාතය වන්නේ මින් කුමක් ද?
 பின்வருவனவற்றுள் தரப்பட்டுள்ள ஸ்வரத்தின் அதிர்வெண் எது?
 What would be the frequency of the given note?
- (1) 440Hz (2) 256Hz (3) 220Hz (4) 128Hz
15. මබට මෙම සංගීත බණ්ඩය වාදනය කළ නොහැකි වන සංගීත භාණ්ඩය වන්නේ මේවායින් කවරක් ද?
 தரப்பட்டுள்ளவற்றுள் பின்வரும் இசைத் தொகுதியை உங்களால் இசைக்க முடியாத இசைக்கருவி எது?
 On which of these instruments would you **not** be able to play this tune?

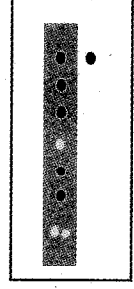


- (1) Viola (2) Descant Recorder (3) Guitar (4) Flute
16. ලාන්ස්පෝසිං සංගීත භාණ්ඩයක් නොවන්නේ මින් කවරක් ද?
 பின்வருவனவற்றுள் ட்ரான்ஸ்போஸிங் இசைக்கருவி அல்லாதது எது?
 Which of these is **not** a transposing instrument?
- (1) Saxophone (2) Piccolo (3) Flute (4) Clarinet
17. දී ඇති සංගීත බණ්ඩය ලියා ඇත්තේ මින් කුමන සංගීත භාණ්ඩ කාණ්ඩයකට ද?
 தரப்பட்டுள்ள இசைத்துண்டு எந்த இசைக் கருவிகள் தொகுதிக்காக எழுதப்பட்டுள்ளது?
 For which group of instruments is the given score written?



- (1) Woodwind instruments (2) Brass wind instruments
 (3) Percussion instruments (4) String instruments

18. රූපපலகයකින් දක්වා ඇත්තේ රෙකෝඩරයෙන් කුමන ස්වරය වාදනය කරන ආකාරය ද? உருவில் உள்ள ரெக்கோடரில் எந்த ஸ்வரம் இசைக்கப்படும் முறை காட்டப்பட்டுள்ளது? What would be the note on the Recorder in the given illustration?



- (1) F#
- (2) F
- (3) Middle C
- (4) G

19. ක්ලැසිකල් යුගයේ කැපී පෙනුණු සංගීත කෘති යුගලයක් වන්නේ මින් කවරක් ද? கிளாசிக்கல் யுகத்தில் முக்கியம் பெற்ற இசை ஆக்கங்கள் சோடியினைக் குறிப்பிடுவது எது? Which of these pairs of musical works were prominent during the Classical period?

- (1) Opera / Lied
- (2) Oratorio / String quartet
- (3) Symphony / Concerto
- (4) Lied / Concerto

20. ප්‍රොග්‍රැම් සංගීතය ජනප්‍රිය වූ යුගය කුමක් ද? புரோகிராம் இசை பிரசித்தி பெற்ற காலம் எது? What is the period in which programme music became popular?

- (1) Modern period
- (2) Romantic period
- (3) Classical period
- (4) Baroque period

21. 'කෙඩෙන්සාව' අඩංගු වන්නේ මින් කුමන කෘතියේ ද? பின்வரும் எந்த ஆக்கங்களில் 'கேடன்ஸா' இடம்பெறும்? In which of these compositions would a 'cadenza' occur?

- (1) Concerto
- (2) Symphony
- (3) Sonata
- (4) Fugue

22. බැලේ එකක් නොවන්නේ මේවායින් කුමක් ද? பின்வருவனவற்றுள் பிலே அல்லாதது எது? Which of these is **not** a ballet?

- (1) Swan Lake
- (2) Fire Bird
- (3) Sleeping Beauty
- (4) Elijah

23. ඔකෙස්ට්‍රාව හඳුන්වාදීම සඳහා ලියූ "ද යං පර්සන්ස් ගයිඩ් ටු ද ඔකෙස්ට්‍රා" කෘතිය ලියන ලද්දේ කවුරුන් විසින් ද? ஒகெஸ்ட்ராவினை அறிமுகப்படுத்துவதற்காக எழுதப்பட்ட "த யங் பேர்சன்ஸ் கைட் ரு த ஒகெஸ்ட்ரா" என்ற ஆக்கத்தை எழுதியவர் யார்? Who composed "The Young Person's Guide to the Orchestra" which was written to introduce the orchestra?

- (1) Prokofiev
- (2) Gershwin
- (3) Britten
- (4) Bartok

24. දී ඇති වගන්තිය මගින් විස්තර කරනු ලබන්නේ පහත යුගවලින් කවරක් ද? பின்வருவனவற்றுள் தரப்பட்டுள்ள கூற்றினால் விவரிக்கப்படும் காலம் எது? Which of the following periods is described by the given statement?

"Melodies written were lyrical with smooth phrases ending with Perfect cadences and uncomplicated simple rhythms and harmonies"

- (1) Baroque period
- (2) Classical period
- (3) Romantic period
- (4) Modern period

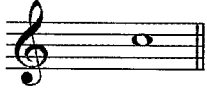
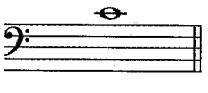


25. 'එපිසොඩිකල් ෆෝම්' සඳහා භාවිත වන තවත් නාමයක් වන්නේ කුමක් ද? 'எபிசோடிகல் போம்' என்பதற்காகப் பயன்படுத்தப்படும் இன்னுமொரு பெயர் எது? What is 'Episodical Form' also known as?

- (1) Air with Variation
- (2) Rondo
- (3) Ternary
- (4) Binary

26. සමාන තේරුමක් ඇත්තේ පහත දී ඇති වචන යුගල අතුරින් කවරක් ද? பின்வருவனவற்றுள் ஒத்த கருத்தை உடைய சோடிச் சொற்கள் எவை? Which of the following pair of terms has the same meaning?

- (1) Presto/ Vivace
- (2) Leggiero/Legato
- (3) A Piacere/ Ad Libitum
- (4) Piu Mosso/ Meno Mosso

27. ஒன்ஸ்சீஷ் ஹான் னி 'Middle C' ஸ்வரஸ் வாத்யக் கல விஓ ஔடி வன்னை மீன் குழை ஸ்வரக் ஡ு? இங்கிலிஷ் ஹோர்ன் இல் 'Middle C' ஸ்வரத்தை இசைக்கும்போது ஒலிக்கும் ஸ்வரம் எது? If you play 'Middle C' on the English horn, which would be the sounding note?

(1)  (2)  (3)  (4) 

28. லமா ஡ீ டுதி பசுடிஓ ஸ்வர ப்ரசு஡ார ஡பசுடிஓ ஸ்வரவ்லஓ பர்வர்தனக் கல விஓ ஡ிவ்ரடி பி஡ி஡ூர் வன்னை குழக் ஡ு? தரப்பட்டுள்ள கீழைத்தேய ஸ்வரங்களை மேலைத்தேய ஸ்வரங்களுக்கு மாற்றும்போது வரும் சரியான தெரிவு எது?

What would be correct, when the given Oriental notation is converted to Western notation?

஁ பசு ஁ / ஁ ஓ - ஁

(1) 

(2) 

(3) 

(4) 

29. பி஡ி஡ீ஡ு ஸி஡்டு஡ு வி஡ின் ரவனா கர ஡ுன்னை ஡ேவா஡ின் குழக் ஡ு? பின்வருவனவற்றுள் பிலிப்பு சிங்கோவினால் எழுதப்பட்டது எது? Which of these was written by Phillippu Singho?

(1) Pandukabaya (2) Vessanthara (3) Padmawathi (4) Mathalang

30. ப்ரசு஡ி தேயக் வன்னை ஡ே஡ தேவ்லின் குழக் ஡ு? 'பிரசஸ்தி கீ' என்பது இந்தப் பாடல்களில் எது? Which of these songs is a 'Prashasthi Gee'?

(1) Danno Budunge (2) Rathna Deepa Janma Bhoomi
(3) Waramathi Suba Charithe (4) Wasana Dineki Me

31. '஡஡ுட் ஡ேரக்' ஡து ஡ேவா஡ின் குழக் ஡ு? பின்வருவனவற்றுள் 'மகுல் பெரய' என்பது எது? Which of the following is also known as 'Magul Beraya'?

(1) Bummadiya (2) Geta Bera (3) Udekkiya (4) Thammattama

32. '஡ீ஡ர்' ஡ன்னை வி஡்கர கர஡து ஡ன்னை ஡ேவா஡ின் குழை வறன்஡ிய ஡ு? பின்வரும் கூற்றுக்களில் 'லீ஡ர்' என்பதை விவரிப்பது எது? Which of these statements describe a 'Lieder'?

(1) A composition highlighting national flavour
(2) A song used in Operas
(3) A German Art Song
(4) A Berceuse or Cradle song

33. මේවායින් නිවැරදි වගන්තිය වන්නේ කුමක් ද?
பின்வருவனவற்றுள் சரியான கூற்று எது?
Which of the following is the correct statement?
- (1) 'Mikrokosmos' was written by Prokofiev
(2) Music for the Violoncello is sometimes written in the Alto clef.
(3) Bilawal raga is also similar to the Pentatonic scale
(4) A symphony is a sonata for full orchestra
34. රොන්ඩෝ ෆෝම් එකේ කෘතියක් වන්නේ මේවායින් කුමක් ද?
பின்வருவனவற்றுள் ரொன்டோ வேரம் இல் உள்ள ஆக்கம் எது?
Which of the following compositions is in Rondo form?
- (1) Flow gently Sweet Afton (2) Fur Elise
(3) Santa Lucia (4) The Ash Grove
35. සංගීතය පටිගත කිරීම, සංස්කරණය කිරීම සහ නැවත වාදනය කිරීමට යොදාගත හැකි වාද්‍ය භාණ්ඩයක් හෝ මෘදුකාංගයක් හෝ වන්නේ මේවායින් කුමක් ද?
பின்வருவனவற்றுள் இசையை ஒலிப்பதிவு செய்தல், செம்மையாக்கல் மீண்டும் இசைப்பதற்கு பயன்படுத்தக்கூடிய வாத்தியக் கருவி அல்லது மென்பொருள் எது?
Which of these instruments or software is used to record, edit and playback music?
- (1) Samplers (2) Remix (3) Synthesizers (4) Sequencers
36. ක්ලැසිකල් ඔකෙස්ට්‍රාවක නිත්‍ය භාණ්ඩයක් නොවන්නේ මේවායින් කුමක් ද?
கிளாசிக்கல் ஒகெஸ்தராவின் நிரந்தர வாத்தியம் அல்லாதது எது?
Which of the following instruments is **not** a permanent member of a Classical orchestra?
- (1) Clarinet (2) Oboe (3) Saxophone (4) Bassoon
37. ඇමරිකානු 'Folk and Country music' සමග නිරන්තරයෙන් අනුවැද්ද සංගීත භාණ්ඩයක් වන්නේ මේවායින් කුමක් ද?
அமெரிக்காவின் 'Folk and Country music' உடன் எப்பொழுதும் இணைந்திருக்கும் இசைக் கருவி எது?
Which of the following instruments is frequently associated with American 'Folk and Country music'?
- (1) Bass Guitar (2) Banjo (3) Harp (4) Xylophone
38. පහත වගන්තිවලින් අසත්‍ය වන්නේ කවරක් ද?
பின்வரும் கூற்றுகளில் தவறானது எது?
Which of the following is a **false** statement?
- (1) Lukshmi Bhai was a singer during the Gramophone era
(2) Lalanath De Silva is the founder Conductor of the National Youth Orchestra
(3) "Lanka, Lanka Pembara Lanka" was composed by Ananda Samarakoon.
(4) Clarence Wijewardene is known as the King of Sinhala Pop.
39. 'මේරි පොප්පින්ස්' නම් සංගීත කෘතියේ ඇති ගීතයක් වන්නේ මේවායින් කුමක් ද?
பின்வருவனவற்றுள் 'மேரி பொப்பின்ஸ்' என்ற சங்கீத ஆக்கத்திலிருந்து எடுக்கப்பட்ட பாடல் எது?
Which of the following songs is taken from the musical 'Mary Poppins'?
- (1) Chim Chim Cherry (2) Singing in the Rain
(3) Far beyond the stars (4) Some Where Over the Rainbow
40. දී ඇති ආරම්භක ස්වර බණ්ඩ ඇතුළත් වන්නේ කුමන මිශ්‍රසිකල් එකෙහි තේමා ගීතයෙහි ද?
எந்த கருப்பொருள் பாடலில் தரப்பட்டுள்ள ஆரம்ப ஸ்வர தொகுதி உள்ளடங்குகின்றது?
In which Musical does the given opening bars occur in the theme song?



- (1) My Fair lady (2) Mary Poppins (3) Sound of Music (4) Singing Nun

සියලු ම හිමිකම් ඇවිරිණි / முழுப் பதிப்புரிமையுடையது / All Rights Reserved

ශ්‍රී ලංකා විභාග දෙපාර්තමේන්තුව ශ්‍රී ලංකා විභාග දෙපාර්තමේන්තුව ශ්‍රී ලංකා විභාග දෙපාර්තමේන්තුව ශ්‍රී ලංකා විභාග දෙපාර්තමේන්තුව ශ්‍රී ලංකා විභාග දෙපාර්තමේන්තුව
இலங்கைப் பரீட்சைத் திணைக்களம் இலங்கைப் பரීட்சைத் திணைக்களம் இலங்கைப் பரීட்சைத் திணைக்களம் இலங்கைப் பரීட்சைத் திணைக்களம் இலங்கைப் பரීட்சைத் திணைக்களம்
Department of Examinations, Sri Lanka Department of Examinations, Sri Lanka Department of Examinations, Sri Lanka Department of Examinations, Sri Lanka Department of Examinations, Sri Lanka
ශ්‍රී ලංකා විභාග දෙපාර්තමේන්තුව ශ්‍රී ලංකා විභාග දෙපාර්තමේන්තුව ශ්‍රී ලංකා විභාග දෙපාර්තමේන්තුව ශ්‍රී ලංකා විභාග දෙපාර්තමේන්තුව ශ්‍රී ලංකා විභාග දෙපාර්තමේන්තුව
இலங்கைப் பரීட்சைத் திணைக்களம் இலங்கைப் பரීட்சைத் திணைக்களம் இலங்கைப் பரීட்சைத் திணைக்களம் இலங்கைப் பரීட்சைத் திணைக்களம் இலங்கைப் பரීட்சைத் திணைக்களம்
Department of Examinations, Sri Lanka Department of Examinations, Sri Lanka Department of Examinations, Sri Lanka Department of Examinations, Sri Lanka Department of Examinations, Sri Lanka

41 STE I, II

අධ්‍යයන පොදු සහතික පත්‍ර (සාමාන්‍ය පෙළ) විභාගය, 2021(2022)
கல்விப் பொதுத் தராதரப் பத்திர (சாதாரண தர)ப் பரீட்சை, 2021 (2022)
General Certificate of Education (Ord. Level) Examination, 2021 (2022)

සංගීතය (අපරදීග) I, II
சங்கீதம் (மேலைத்தேய) I, II
Music (Western) I, II

සංගීතය (අපරදීග) / சங்கீதம் (மேலைத்தேய) / Music (Western) II

1 වන ප්‍රශ්නය ඇතුළුව A හා B කොටස්වලින් ප්‍රශ්න දෙක බැගින් තෝරාගෙන, ප්‍රශ්න පහකට පිළිතුරු මෙම පත්‍රයේ ම සපයන්න.

1 ஆம் வினா உட்பட பகுதி A, பகுதி B என்பவற்றிலிருந்து இவ்விரண்டு வினாக்களைத் தெரிவுசெய்து, எல்லாமாக ஐந்து வினாக்களுக்கு இத்தாளிலேயே விடை தருக.

Answer five questions including question No. 1 and selecting two questions from each of the parts A and B on this paper itself.

විභාග අංකය / சுட்டுமண் / Index No.

For Examiners' Use only

(41) Music (Western) II		
Part	Question No.	Marks Awarded
	1	
A	2	
	3	
	4	
	5	
B	6	
	7	
Total		

Final Mark

In Numbers	
In Words	

Code Number

Marking Examiner	
Marks Checked by:	1
	2
Supervised by	

1. பனை டீ அறிவிக்கப்பட்ட இசைப்பகுதியை அலகுவதானித்து கேட்கப்பட்டுள்ள வினாக்களுக்கு விடை எழுதுக.
Study the music piece given below and answer the questions.

Presto

6

11

16

(a) etc.

- (i) மெலிட்டு எழுதிக்கொண்டிருக்கிற இசைப்பகுதி எந்த கீ இல் எழுதப்பட்டுள்ளது?
In which key is this music extract written?

(1 mark)

- (ii) மெலிட்டு எழுதிக்கொண்டிருக்கிற இசைப்பகுதிக்கு உரிய சரியான நேரம் சிக்னேச்சரை அதற்குரிய சரியான இடத்தில் உட்புகுத்துக.
Insert the correct time signature in the appropriate place in the score.

(1 mark)

- (iii) A மைனரில் மொடியுலேட் வன லாட் லக ரவூம் கர லாட் லக கய சடகன கரனக.
Aமைனர் மொடியுலேட் ஆகும் பார் இற்கு வட்டம் இட்டு பார் இலக்கத்தினைக் குறிப்பிடுக.
Indicate the bar number and circle the bar that modulates to A minor?

(1 mark)

- (iv) මෙම බණ්ඩය අවසන් වන කී එක නම් කරන්න.
இந்த இசைப் பெயர்ப்பு முடிவடையும் கீ இன் பெயர் தருக.
Name the key that ends this music extract.

(1 mark)

- (v) බාර් 8 හි ඇති අලංකරණ සලකුණ නම් කරන්න.
பார் 8 இல் உள்ள ஓர்ணமென்ற இன் பெயர் தருக.
Name the ornament in bar 8.

(1 mark)

- (vi) බාර් අංක 7 හි මැකට් එකක් () මගින් දක්වා ඇති ඉන්ටර්වල් එක නම් කරන්න.
பார் இலக்கம் 7 இல் அடைப்பினால் () குறிப்பிடப்படும் இன்றவெல் பெயர் தருக.
Name the Interval marked with a bracket () in bar 7.

(1 mark)

- (vii) මෙම සංගීත බණ්ඩයේ ටෙම්පෝව විස්තර කරන්න.
இந்த இசைப்பகுதியின் ரெம்போவை விவரிக்குக.
Describe the tempo of the piece.

(1 mark)

- (viii) මෙම සංගීත බණ්ඩය ක්ලැසිකල් යුගයට අයත් වන අතර මෙය ලියන ලද සංගීතඥයා “සිමෝනියේ පියා” ලෙස හඳුන්වනු ලැබේ.
இந்த இசைப்பகுதி கிளாசிக்கல் காலத்துக்குரியது என்பதுடன் இதை எழுதிய இசைக்கலைஞர் “சிம்பனியின் தந்தை” என்று அறிமுகமாகி உள்ளார்.
This composition belongs to the Classical period and was written by the composer known as the “Father of the Symphony”

- (a) සංගීත බණ්ඩයේ නිවැරදි ස්ථානයේ සංගීතඥයාගේ නම ලියන්න.
இசைப்பகுதியின் சரியான இடத்தில் இசைக்கலைஞரின் பெயரை எழுதுக.
Write the name of the composer in the correct place of the given score.

(1 mark)

- (b) මහ කිනම් ජාතිකයෙක්දැයි සඳහන් කරන්න.
இவர் எந்த இனத்தவர் என்பதைக் குறிப்பிடுக.
State his nationality.

(1 mark)

- (ix) සංගීත බණ්ඩයේ රෙලටීව් කී එකේ ඇති (a) ලෙස ලකුණු කර ඇති කෝඩ් එකක් ඇත.
இசைப்பகுதியின் ரிலேடிவ் கீ ஒன்றில் (a) என்று குறிப்பிடப்பட்டுள்ள கோட் ஒன்று உள்ளது.
The chord marked as (a) is in the relative key of the music extract.

- (a) එහි කී එක නම් කරන්න.
இந்த கீ இன் பெயர் தருக.
Name the key.

(1 mark)

- (b) කෝඩ් එක විස්තර කරන්න.
கோட் இனை விவரிக்குக.
Describe the chord.

(1 mark)

- (x) බේස් ස්ටේවයෙහි බාර් අංක 1-4 දක්වා වාදනය කළ යුතු ආකාරය කෙටියෙන් විස්තර කරන්න.
பேஸ் ஸ்ரேவ் இல் பார் இலக்கம் 1-4 வரை இசைக்கப்பட வேண்டிய முறையினை சுருக்கமாக விவரிக்குக.
Describe briefly how bars 1-4 of the bass staff should be played.

(1 mark)

A කොටස / பகுதி A / PART A

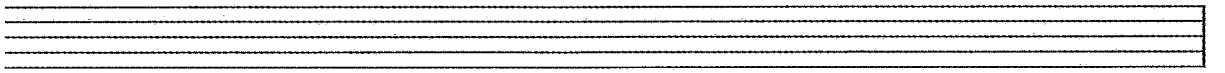
මනුෂ්‍ය ප්‍රශ්න දෙකකට පිළිතුරු සපයන්න.
எவையேனும் இரண்டு வினாக்களுக்கு விடையளிக்குக.
Answer any two questions.

2. (i) නිවැරදි ඇක්සිඩෙන්ටල් යොදා මෙම මෙලඩිය F හාර්මෝනික් මයිනර් ස්කේලයේ ගබ්ද වන අයුරින් සකස් කරන්න.
சரியான அக்ஸிடென்ரல்ஸ் சேர்த்து இந்த மெலடியை F ஹார்மோனிக் மைனர் ஸ்கேலில் ஒலிக்கும் விதத்தில் தயாரிக்குக.
Add correct accidentals to make this melody sound in the key of F harmonic minor.



(2 marks)

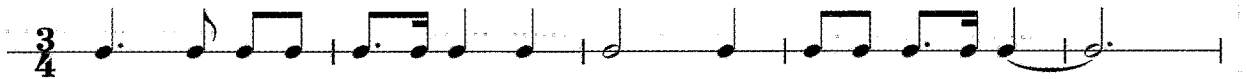
- (ii) ඉන්පසු ඉහත මෙලඩිය ඔක්ටේව් එකක් පහළින් ඇල්ටෝ ක්ලේෆ් එකේ නිවැරදි කී සිග්නේචරය යොදා ලියන්න.
பின்னர் மேலுள்ள மெலடியை ஒரு ஒக்டேவ் கீழாக அல்டோ கிளெவ் ஒன்றில் சரியான கீ சிக்னேச்சர் பயன்படுத்தி எழுதுக.
Next write the above melody one octave lower in the Alto clef using the correct key signature.



(3 marks)

- (iii) කී සිග්නේචරය සහිතව E මේජර් ස්කේලය ආරෝහණ සහ අවරෝහණ ආකාරයට G ක්ලේෆ් යොදා ලියන්න. දී ඇති රිද්ම රටාව භාවිත කරන්න.
கீ சிக்னேச்சர் உடன் E மேஜர் ஸ்கேல் ஆரோகணம், அவரோகணம் என்ற விதத்தில் G கிளவ் பயன்படுத்தி எழுதுக. தரப்பட்டுள்ள ரிதம் கோலத்தைப் பயன்படுத்துக.
Write E Major with key signature in ascending and descending form using the G clef. Use the given rhythmic pattern.

(4 marks)

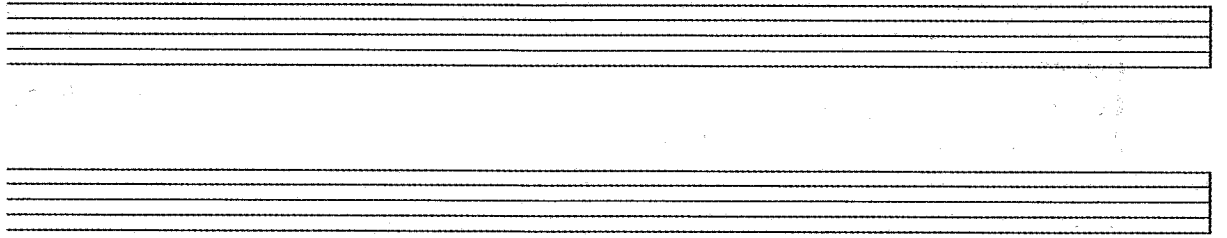


- (iv) මෙම බණ්ඩය බාර් එකේ පළමු බීට් එකෙන් ආරම්භ වේ. සෑම බාර් එකකටම වෙනස් ටයිම් සිග්නේචරයක් ඇත. සෑම බාර් එකකම ආරම්භයේ එක බැගින් ටයිම් සිග්නේචර තුනක් යොදන්න.
 இந்தப்பகுதி பார் ஒன்றில் முதல் பீற் உடன் ஆரம்பிக்கிறது. ஒவ்வொரு பார் உம் வேறுபட்ட ரைம் சிக்னேச்சர் கொண்டுள்ளது. ஒவ்வொரு பார் ஆரம்பத்திலும் ஒவ்வொன்றாக மூன்று ரைம் சிக்னேச்சர்களைச் சேர்க்குக.
 This passage begins on the first beat of the bar. Each bar has a different time signature. Put in the three time signatures at the beginning of each bar. (3 marks)

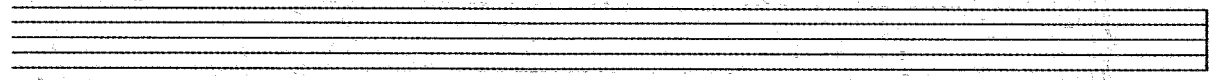
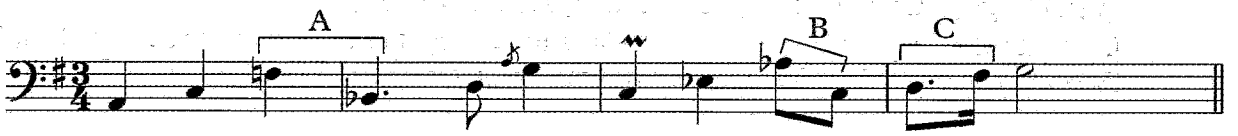


3. (i) දී ඇති ගීතයේ පදවලට ගැළපෙන අයුරින් සුදුසු රිද්මයක් මොනටෝනයක් භාවිත කර ලියන්න. මෙහි වචන නිවැරදිව ස්වරවලට යටින් දක්වන්න.
 தரப்பட்டுள்ள பாடலின் சொற்களுக்குப் பொருத்தமான முறையில் பொருத்தமான சந்தத்தினை மொனோடோன் பயன்படுத்தி எழுதுக. சொற்கள் எவ்வாங்களின் கீழே சரியாக எழுதப்பட வேண்டும்.
 Write a suitable rhythm pattern on a monotone to the given words. The syllables should be written correctly under the notes. (5 marks)

Lullaby and good night
 Those blue eyes close tight.
 Bright angels are near
 So, sleep without fear.



- (ii) (a) පහත දී ඇති බණ්ඩය මර්නමන්ට්ස් සහිතව සම්පූර්ණයෙන් වාදනය වන ආකාරයට නැවත ලියන්න. ක්ෂේප් තරඹව ඇති පகுතියා ඉර්නමෙන්ස් උදන් පුරණමාක ඉසෙකකවෙණ්ඩයා මුරෙහායිනෙ මිණ්ඩුම ඉරුතුක.
 Rewrite the passage with the ornaments written in full as they should be played. (4 marks)
- (b) A, B හා C ලෙස ලකුණු කර ඇති ඉන්ටර්වල් නම් කරන්න.
 A, B, C என குறிப்பிடப்பட்டுள்ள இன்ரவெல்ஸ் பெயரிடுக.
 Name the intervals marked A, B and C. (3 marks)



Interval A : Interval B : Interval C :

6. (i) டீ அகி சீவெவச ஞாவிக கரமீன் மெம சங்கீத லன்விய ஷேர் சீகைர் டி ஞுலித டீசன்க.

தரப்பட்டுள்ள ஸ்ரேவ் இணைப் பயன்படுத்தி இந்த இசைப்பகுதியை ஷோட் ஸ்கோரில் மீண்டும் எழுதுக.

Re-write this passage in short score using the given stave.

(8 marks)

(ii) (a) பைவீல் சங்கீத சங்கீத ஞானீவ டேகை ஞமீ கரன்க.

பெடல்ஸ் கொண்டுள்ள இசைக் கருவிகள் இரண்டின் பெயர் தருக.

Name **two** instruments that have pedals.

(1)

(2)

(2 marks)

(b) சீட்ரி ஞ்வா஁஁ ஁கக் ஞா சீட்ரி ஁கைசீட்ராவக் ஁றர அகி ஁லிதச டீகவீன்க.

ஸ்ரீங் குவாட்ட் இற்கும் ஸ்ரீங் ஓகேஸ்ட்ராவுக்கும் இடையிலான வேறுபாட்டைக் குறிப்பிடுக.

State the difference between a string quartet and a string orchestra.

.....

.....

.....

.....

(2 marks)

7. (i) (a) විසිවන ශත වර්ෂයේ සංගීතඥයින් දෙදෙනෙක් නම් කරන්න.

20 ஆம் நூற்றாண்டின் இரண்டு இசை ஆக்குநர்களின் பெயர் தருக.
Name **two** composers of the 20th Century.

(1)

(2)

(2 marks)

(b) මින් එක් සංගීතඥයෙක් පිළිබඳ කෙටි විස්තරයක් ඔහුගේ වැදගත් කෘතීන් කිහිපයක් ද නම් කරමින් ලියන්න.

அவர்களில் ஒருவரைப் பற்றிய சுருக்கமாக விவரிப்பினை அவரது முக்கியமான ஆக்கங்கள் சிலவற்றைக் குறிப்பிட்டு எழுதுக.

Write a brief description of one of them, naming some important works by the composer.

.....

.....

.....

.....

.....

.....

.....

.....

.....

.....

(7 marks)

(ii) (a) මෙම කෘති තුන හඳුන්වන්නේ කුමක් ලෙසින් ද?

பின்வரும் மூன்று ஆக்கங்களையும் விவரிக்கக்கூடிய பெயர் எது?

What name could describe the following three compositions?

Messiah, Creation and Elijah

.....

(1 mark)

(b) එය කෙටියෙන් විස්තර කරන්න.

அதனைச் சுருக்கமாக விவரிக்குக.

Describe it briefly.

.....

.....

.....

.....

(2 marks)

