

මිනුවන්ගොඩ අධ්‍යාපන කලාපය

දෙවන වාර පරීක්ෂණය - 2018

චිත්‍ර කලාව I

11 ශ්‍රේණිය

කාලය පැය එකකි

❖ පහත සඳහන් ඡායාරූපය ඇසුරු කරගෙන පහත අංක 01 සිට 05 තෙක් ප්‍රශ්නවලට පිළිතුරු සපයන්න.



1. මෙම සිතුවම් යුගයේ කාශ්‍යප රජුගේ කාලයේ දී කරන ලද නිර්මාණයන්ය.
2. සිගිරි පර්වතයේ බටහිර බැවුමේ ඇඳ ඇති මෙම රූප තනි හා යුගල වශයෙන් දැකිය හැක.
3. මෙම සිතුවම් ශිල්ප ක්‍රමයට ඇඳ ඇති බව විද්වතුන්ගේ මෙතෙක් කල් පැවති පිළිගත් මතයකි.
4. මෙවැනි රූප 500ක් පමණ තිබූ බවට ඇති කුරුටු ගීයක සඳහන් වේ.
5. මෙම සිතුවම් සඳහා විවිධ මත පල කර ඇත. එහෙත් මහාවාරිය සෙනරත් පරණවිතාන මහතාගේ මතය වන්නේ හා යනුවෙනි.

❖ අංක 06 සිට 10 තෙක් දී ඇති ප්‍රශ්නවලට කෙටි පිළිතුරු සපයන්න.

6. ප්‍රසිද්ධ කාවුන් වර්තයක් වූ “මගෝඨිස් තුමා” නිර්මාණය කළ ශිල්පියා කවුද?
7. පැබ්ලෝ පිකාසෝ විසින් අදින ලද යුද්ධයේ බිහිසුණු බව දැක්වෙන ප්‍රබල හා විශිෂ්ඨතම නිර්මාණය කුමක්ද?

8. සිතුවම් රැසක් දක්නට ලැබෙන පොළොන්නරුවෙන් හමුවන පිළිම ගෙය නම් කරන්න.
.....

9. ශිව දෙවියන්ගේ කාණ්ඩව නර්තන විලාශය පෙන්නුම් කරන මූර්තිය කුමක්ද?

10. ජාතක කලා භවනේ ප්‍රදර්ශනයට තබා ඇති “උළු පොරණුව” නමැති දිය සායම් චිත්‍රය නිර්මාණය කරනු ලැබූ ශිල්පියා නම් කරන්න.

❖ අංක 11 සිට 15 තෙක් දී ඇති එක් එක් ප්‍රශ්නයට වඩාත් නිවැරදි පිළිතුර තෝරා ඊට යටින් ඉරක් අඳින්න.

11. බතික් කලාවට මෙන්ම සන්නිදර්ශන චිත්‍ර නිර්මාණයටද දස්කම් පෑ චිත්‍ර කලා අධ්‍යාපන නිලධාරියෙකු ලෙස සේවය කළ පුද්ගලයා කවුද?

- i) ඩබ්.ජේ.ජී. බ්ලින් මයා
- ii) ස්ටැන්ලි අබේසිංහ මයා
- iii) ඒ.සී.ජී.එස්. අමරසේන මයා
- iv) සුමන දිසානායක මයා

12. අනුරාධපුර යුගයේ විශිෂ්ඨ නිර්මාණයක් වූ අවිකන බුදු පිළිමයෙන් නිරූපණය වන්නේ,

- i) පල්ලව කලා ලක්ෂණය.
- ii) ගුප්ත කලා ලක්ෂණය.
- iii) අමරාවතී කලා ලක්ෂණය.
- iv) මුරුමා කලා ලක්ෂණය.

13. ස්ටැන්ලි අබේසිංහ මහතාගේ නිර්මාණයකි,

- i) සඳ පායා
- ii) සකුන්තලා
- iii) කුඹල්හල
- iv) සුදු වලාකුළු

14. නිවංක පිළිමගෙය සිතුවම් අතර “දේවරාධනාව” සිතුවම හමුවන්නේ,

- i) මණ්ඩපයෙනි
- ii) අන්තරාලයෙනි
- iii) ගර්භ ගෘහයෙනි
- iv) ප්‍රතිමා ගෘහයෙනි

15. ගල් විහාරයෙහි දක්නට ලැබෙන බුදු පිළිම අතර හිරි බුදු පිළිමයේ,

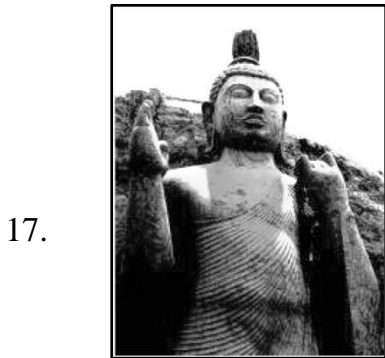
- i) අභය මුද්‍රාව දැක්වේ.
- ii) ආශිර්වාද මුද්‍රාව දැක්වේ.
- iii) වරද මුද්‍රාව දැක්වේ.
- iv) පුරුදුකඩ දුක්ඛිත මුද්‍රාව දැක්වේ.

❖ අංක 16 සිට 20 තෙක් දී ඇති රූප සටහන් කොටස් වලට සෘජු සබඳතාවයක් දක්වන රූප සටහන් ඉදිරියේ ඇති A , B , C , D , E යන රූප සටහන් අතුරෙන් තෝරා එහි අක්ෂරය තිත් ඉර මත ලියන්න.



(.....)

A



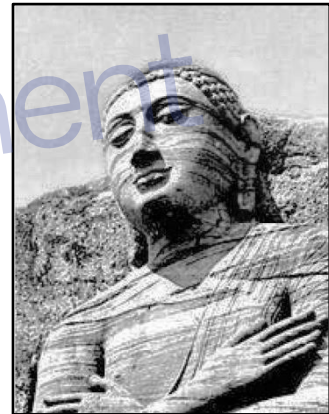
(.....)

B



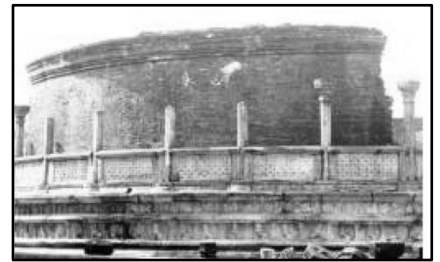
(.....)

C



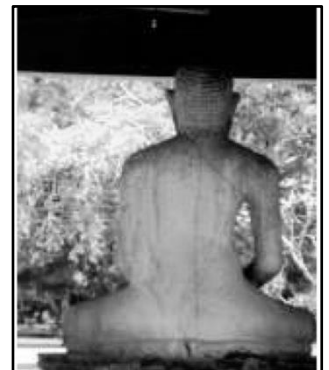
(.....)

D



(.....)

E



❖ අංක 21 සිට 25 කෙක් දී ඇති වැකිවල හිස්තැනට සුදුසු වචනය යොදා සම්පූර්ණ කරන්න.

- 21. ඉසුරුමුණි පෙම් යුවල කැටයමෙන් නිරූපණය වන්නේ බව සෙනරත් පරණවිතාන මහතා පවසන්නේ අසල ඇති රන් මසු උයන නිසාය.
- 22. දෘෂ්‍ය තාත්විකත්වය වෙනුවට ව්‍යුක්ත හැඩතල මූර්ති ශිල්පයට එක් කල යුරෝපීය මූර්ති ශිල්පියා ලෙස හැඳින්විය හැකිය.
- 23. පොළොන්නරු පොක්ගුල් විහාර භූමියේ දක්නට ඇති පිළිරුවේ අත දරන වස්තුව බව සෙනරත් පරණවිතාන මහතාගේ මතයයි.
- 24. පොළොන්නරු ගල් විහාරයේ දක්නට ලැබෙන ගුහාව හාරා සෑදූ ලෙන් විහාරයකි.
- 25. අනුරාධපුර තොළවිල ගමින් සොයා ගන්නා ලද තොළවිල බුදු පිළිමය වර්තමානයේ දක්නට ලැබෙන්නේ තුලය.

❖ අංක 26 සිට 30 කෙක් දී ඇති ප්‍රශ්නවලට F , G , H , I , J යන රූප සටහන් ඇසුරෙන් පිළිතුරු සපයන්න.



F



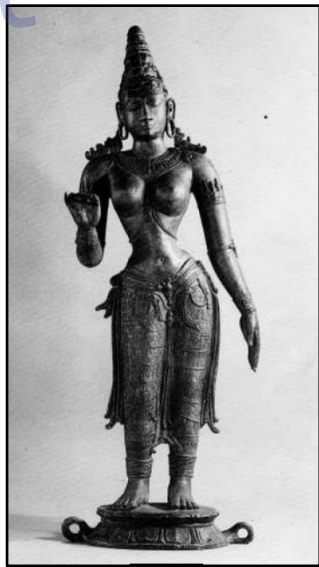
G



H



I



J

- 26. F රූප සටහනේ දැක්වෙන විහාරය හා සම්බන්ධ පිහිටි පර්වතයේ දක්නට ලැබෙන කැටයමක් නම් කරන්න.
- 27. G අක්ෂරයේ දැක්වෙන ව්‍යුක්ත හැඩතල මූර්තිය කුමන නමකින් හැඳින්වේද?
- 28. H අක්ෂරයෙන් නිරූපිත පිකාසෝගේ සනිකවාදී සිතුවම හඳුන්වන නම කුමක්ද?

- 29. I අක්ෂරයෙන් දැක්වෙන්නේ 43 කණ්ඩායමේ කාටුන් විනයකි. එය නිර්මාණය කල ශිල්පියා කරන්න.
- 30. J අක්ෂරයෙන් දැක්වෙන ලෝකඩ ප්‍රතිමාව හඳුන්වන්නේ කුමන නමකින්ද?

❖ අංක 31 සිට 35 දක්වා දී ඇති වචනවල අර්ථය පැහැදිලි වන සේ සම්පූර්ණ වාක්‍ය බැගින් ලියන්න.

- 31. ටෙම්පරා :
- 32. ත්‍රිමාණ ලක්ෂණ :
- 33. කියරොස්කුරො :
- 34. සන්නිදර්ශන චිත්‍ර :
- 35. යුනුස් :

❖ පහත සඳහන් කලා කෘතිය හඳුනාගෙන අංක 36 සිට 40 තෙක් අර්ථවත් වාක්‍ය 05ක් ලියන්න.



- 36. ශිල්පියා :
- 37. තේමාව :
- 38. මාධ්‍යය :
- 39. ශෛලිය/ කලා ලක්ෂණ :
- 40. ඔහුගේ වෙනත් නිර්මාණයක් :