

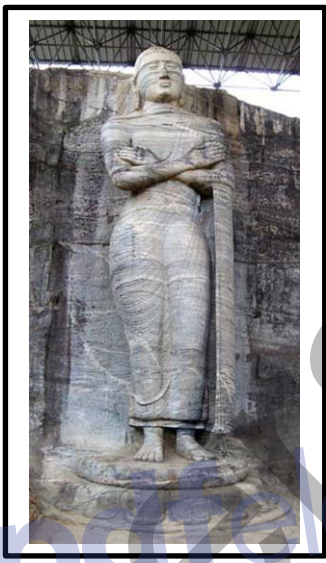
ශ්‍රී ජයවර්ධනපුර අධ්‍යාපන කලාපය

11 ශ්‍රේණිය -02 වාර පරීක්ෂණය

චිත්‍ර කලාව - 1කොටස

කාලය- ජූය - 01

පහත සඳහන් රූපය උපයෝගී කර ගෙන අංක 01 සිට 05 තෙක් ප්‍රශ්න වල හිස් තැන් පුරවන්න



- 01 . මෙම බුද්ධ ප්‍රතිමාවයේ දක්නට ලැබෙන විශාල හිඳි පිළිමයකි.
- 02 . මෙය යුගයට අයත් වේ.
- 03 . මෙම බුද්ධ ප්‍රතිමාවේ මුද්‍රාව වේ.
- 04 . මෙම ප්‍රතිමාවේ චීවරය රැළිරේඛා ආකාරයෙන් නිර්මාණය කර තිබේ.
- 05 . පිහිටි ගලේ ස්වභාවය අනුව නෙලා ඇති බවින් මෙම ප්‍රතිමාවට ඉන්දීය කලා සම්ප්‍රදායේ ආභාෂය ලැබුණු බව විද්වතුන්ගේ මතයයි.

අංක 06 සිට 10 තෙක් දී ඇති ප්‍රශ්න වලට කෙටි පිළිතුරු සපයන්න

- 06 . මංගල අදුමින් සැරසුණු තරුණයෙකුගේ විලාසයෙන් නිරූපනය කර ඇති හිංදු ලෝකඩ මූර්තිය කුමක්ද?.....
- 07 . ස්වභාවික හා තාත්වික හැඩ වෙනුවට නිරූපනාත්මක හා ව්‍යුක්ත හැඩ භාවිතා කරමින් යුරෝපීය මූර්ති කලාව වෙනස් කළ ශිල්පියා කවුද?
.....

08 . පොත්ගුල් විහාර පුනිමාව ලෙස සැලකෙන්නේ කුමන පුනිමාවද?

.....

09 . ගජමැන් නමැති ප්‍රසිද්ධ කාටුන් වර්තය නිර්මාණය කළ කාටුන් ශිල්පියා කවුද?

.....

10 . නෙලුම් ශාකයේ රිද්මයානු කූල හැඩ භාවිත කරමින් පොළොන්නරු යුගයේ ඉදිකළ ගෘහ නිර්මාණය කුමක්ද?.....

අංක 11 සිට 15 තෙක් දී ඇති එක් එක් ප්‍රශ්නයට වඩාත් නිවරදි පිළිතුර තෝරා ඊට යටින් ඉරක් අදින්න

11 . පොළොන්නරු යුගයේ හමු වූ හින්දු දේව පුනිමා බොහොමයක් නිර්මාණය කර ඇති මාධ්‍ය

- 1). කලුගල් ය.
- 11). ලෝකඩ ය.
- 111). මැටි ය.
- 1V). බදාම ය.

12 . යුද්ධයේ බිහිසුණු බව හා මිලේච්ඡත්වය දැක්වෙන පැබ්ලෝ පිකාසෝ ගේ සිතුවම

- 1). ගුවර්ණකා නම් වේ.

- 11). වැලපෙන කත නම් වේ.

- 111). අවිග්නොන්හි යුවතියෝ නම් වේ.

- 1V). වයලීන් වාදකයා

13. දේවාරාධනාව හා බුදුන් වහන්සේ සංකස්සපුරය වැඩීම යන සිතුවම් දෙක දැකිය හැකි පොළොන්නරු යුගයට අයත් විහාරය කුමක්ද?

- 1). ලංකානිලක පිළිමගෙය

- 11). පොත්ගුල් විහාරය

- 111). ථූපාරාම පිළිමගෙය

- 1V). තිවංක පිළිමගෙය

14). ඉසුරැමුණි පෙම්යුවල තුළින් නිරූපණය වන්නේ සාලිය හා අශෝකමාලා බව පැවසුයේ..

- 1). H.C.P බෙල් මහතා
- 11). D.T දේවේන්ද්‍ර මහතා
- 111). සෙනරත් පරණවිතාන මහතා

- 1V). ආනන්ද කුමාරස්වාමි මහතා

15). අවිකන පිලිමයට බලපා ඇති ප්‍රසිද්ධ ඉන්දීය කලා සම්ප්‍රදාය...

- 1). අමරාවතී

- 11). ගුප්ත

- 111). පල්ලව

- 1V). මුදුරා

අංක 16 සිට 20 තෙක් දී ඇති වචනවල අර්ථය පැහැදිලි වනසේ සම්පූර්ණ වාක්‍ය බැගින් ලියන්න

16). වීරාසන.....

17). උෂ්ණීෂය.....

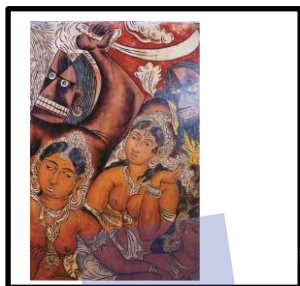
18). රෝස යුගය.....

19). ප්‍රෙස්කොසිකෝ.....

20). ක්‍යාරජ්කියුරෝ.....

අංක 21 සිට 25 තෙක් දී ඇති රූපසටහන් කොටස් වල සමීප සබඳතාවයක් දක්වන රූපසටහන ඉදිරියෙන් ඇති A.B.C.D.E යන ඒවා අතුරින් තෝරා එහි අක්ෂරය තිත් ඉරමන ලියන්න

21

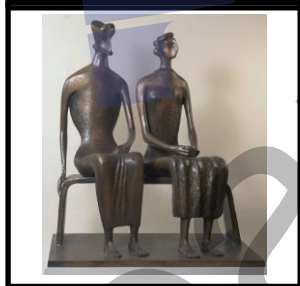


.....



A

22



.....

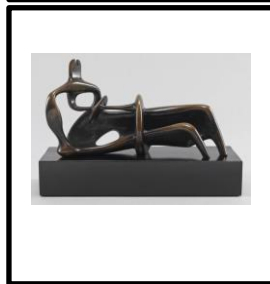


B

23

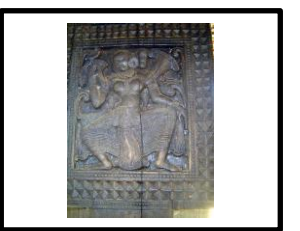


.....

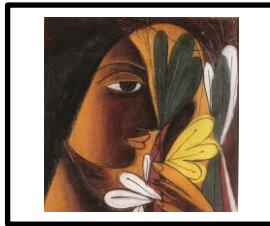


C

24



.....



D

25



.....

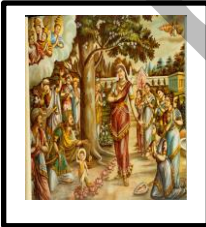


E

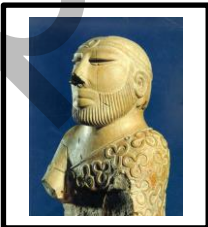
අංක 26 සිට 30 තෙක් දී ඇති එක් එක් වාක්‍යයෙහි හිස්තැනට සුදුසු වචනය වචන යොදා සම්පූර්ණ කරන්න

- 26). A මාර්ක් ශිල්පියා විසින් නිර්මාණය කළ සකුන්තලා චිත්‍රයේ වර්ණ මාධ්‍ය ය.
- 27).ශිල්පියා විසින් සන්නිදර්ශන චිත්‍ර කලාවට මෙන්ම බතික් ශිල්පයටද නව ගෞලියක් හදුන්වා දෙනු ලැබුවේය.
- 28). පන් කුළිය බුදුපිළිමයේ දකුණතින්මුද්‍රාව නිරූපණය කෙරේ.
- 29). පොළොන්නරු යුගයේ හොඳම සදකඩපහන හා මුරගල දක්නට ලැබෙන්නේ..... ඉදිරිපිටය.
- 30). චීනස් ඩි මේලෝ නමැති ග්‍රීක මූර්තිය නිර්මාණය කලේ..... නමැති මූර්ති ශිල්පියාය.

ප්‍රශ්න අංක 31 සිට 35 තෙක් දී ඇති ප්‍රශ්න වලට F,G,H,I,J යන රූප සටහන් ඇසුරෙන් පිළිතුරු සපයන්න



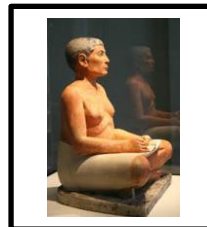
F



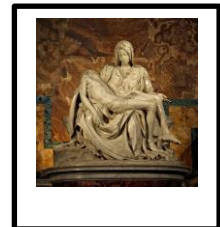
G



H



I



J

- 31). F අක්ෂරයෙන් දැක්වෙන්නේ.....සිත්තරාගේ සිතුවමකි.
- 32). G අක්ෂරයෙන් දැක්වෙන කලා කෘතියශිෂ්ටාචාරයට අයත් වේ.

33). H අක්ෂරයෙන් දැක්වෙන කියවන ළමයා නැමැති චිත්‍රය අදින ලද්දේනම් ද්‍රවිඩ ජාතික සිත්තරෙකි.

34). I අක්ෂරයෙන් දැක්වෙනනැමැති මූර්තිය මිසර ශිෂ්ටාචාරයට අයත් වේ.

35). J අක්ෂරයෙන් දැක්වෙන මයිකල් ආන්ජලෝ නිර්මාණය කළමූර්තිය කිරිගරුඬ මාධ්‍ය යෙන් නිර්මාණය කර ඇත.

පහත දැක්වෙන රූපය හඳුනාගෙන ප්‍රශ්න අංක 36 සිට 40 දක්වා දී ඇති උප මාතෘකා වලට අදාලව අර්ථවත් වාක්‍ය 05ක් ලියන්න



36. ස්ථානය.....
.....

37. තේමාව.....
.....

38. රේඛා භාවිතය
.....
.....

39. වර්ණ භාවිතය
.....
.....

40. ශිල්ප ක්‍රමය
.....
.....

 pdfelement
papers.lk