

සියලු ම හිමිකම් ඇවිරිණි
All Rights Reserved

41079

දකුණු පළාත් අධ්‍යාපන දෙපාර්තමේන්තුව
Department of Education, Southern Province
දකුණු පළාත් අධ්‍යාපන දෙපාර්තමේන්තුව
Department of Education, Southern Province

33 S I

Department of Education, Southern Province

දෙවන වාර පරීක්ෂණය, 2018 ජූලි
Second Term Test, July 2018

II ශ්‍රේණිය
Grade 11

ඉතිහාසය- I
History - I

පැය එකයි.
One hour

විභාග අංකය

- ප්‍රශ්න සියල්ලට ම පිළිතුරු සපයන්න.
- අංක 1 - 40 තෙක් ප්‍රශ්නවල දී ඇති (1), (2), (3), (4) පිළිතුරු වලින් නිවැරදි හෝ වඩාත් ගැළපෙන හෝ පිළිතුර තෝරන්න.
- ඔබට සැපයෙන පිළිතුරු ලියන පත්‍රයේ එක් එක් ප්‍රශ්නය සඳහා දී ඇති කව අතුරෙන් ඔබ තෝරා ගත් පිළිතුරෙහි අංකයට සැසඳෙන කවය තුළ (*) ලකුණ යොදන්න.
- එම පිළිතුරු පත්‍රයේ පිටුපස දී ඇති අනෙක් උපදෙස් ද කියවා ඒවා ද පිළිපදින්න.

- (01) අතීතයේ දී යාපන අර්ධද්වීපය හැඳින්වීම සඳහා භාවිතා කළේ මෙවායින් කවර නාමයක් ද?
1. හෙළදිව
 2. නකදිව
 3. අස්ථාන
 4. ආලකමන්දාව
- (02) මහා වංශයේ මුල් කොටස රචනා කරන ලද්දේ කවුරුන් විසින් ද?
1. බුද්ධඝෝෂ හිමි
 2. ධම්මනිර්ව් හිමි
 3. මහානාම හිමි
 4. සිත්තාරුබ්බිම බුදුල්ලා
- (03) ශ්‍රී ලංකාවේ ප්‍රාග් ඓතිහාසික යුගයේ මානව වාසස්ථානයක් වන සීගිරියේ පොතාන හා අලිගල අයත් වන්නේ කුමන ජනාවාස වර්ගයට ද ?
1. පහත රට විසළි කලාපීය ලෙන්
 2. වෙරළාශ්‍රිත එළිමහන් කඳවුරු
 3. කඳුකර එළිමහන් දඩයම් ස්ථාන
 4. පහතරට තෙත් කලාපීය ලෙන්
- (04) පුරාවිද්‍යාත්මක කැණීම් වලදී පූර්ව ඓතිහාසික යුගයට අයත් පින්තාරු කළ මැටි බඳුනක් සොයාගෙන ඇත. එය හමු වී ඇති ස්ථානය කුමක් ද?
1. පාහියන්ගල
 2. හෝර්ටන්තැන්න
 3. බුන්දල
 4. උඩරංවාමඩම
- (05) ශ්‍රී ලංකාවේ දේශපාලන බලය මධ්‍යගත වීමෙන් පසු රාජ්‍ය සේවය සඳහා පත් වූ නිලධාරීන් සෙල්ලිපිවල හඳුන්වා ඇති ආකාරය හා ඔවුන්ගේ නිල නාම A හා B තීරුවල දක්වා ඇත. ඒවා නිවැරදිව ගැලපූ විට පිළිතුර වන්නේ,

A	B
1. හෝජනසාලා අධිකාරී	A ගෙනපති
2. මහ ඇමති	B බඩගරික
3. සේනාපති	C මහමත
4. භාණ්ඩාගාර ප්‍රධානි	D බතගු

1. ACDB
2. DCAB
3. DCBA
4. DBCA

- (06) අතීත රාජ්‍ය උරුමය හිමිවීමේ දී බොහෝ අවස්ථාවල පිය පුතු ක්‍රමය යොදාගෙන ඇත. මේ සඳහා දිය හැකි නිදසුන්
1. දුටුගැමුණු රජතුමාගෙන් සද්ධානිස්ස කුමරුට ලැබීම
 2. මුටසීව රජතුමාගෙන් පසු පණ්ඩුකාභය කුමරුට හිමි වීම
 3. කාවන්තිස්ස රජතුමාගෙන් පසු දුටුගැමුණු කුමරුට හිමි වීම
 4. යසලාලක තිස්ස රජුගෙන් පසු වසභ රජතුමාට හිමි වීම
- (07) ක්‍රි.ව. නවවන සියවසේ ලියවුණු සෙල්ලිපිවල 'එක්තැන් සමය' යන වචනය භාවිත කර ඇත්තේ කුමන පාලන ආයතනය හැඳින්වීමටද ?
1. භාණ්ඩාගාරය
 2. අධිකරණය
 3. වෙළෙඳපොළ
 4. රාජ සභාව
- (08) පැරණි තාක්ෂණය භාවිතයේ දී " පීඩන ශල්කනය " යන යෙදුම භාවිතා කළේ පහත දක්වා ඇති කාර්යයන්ගෙන් කුමක් සඳහාද ?
1. බිත්ති බැඳීමේ දී පොළවට ලම්බකව බිත්ති බැඳීමට
 2. සොහොන් ගර්භයට මැටි නලයකින් වාතය ලබාදීමේ දී
 3. සකපෝරුවේ වළං තැනීම සඳහා මැටි පදං කිරීමට
 4. වෙර යොදා ගල් පතුරු ගලවාගෙන මෙවලම් තැනීමේ දී
- (09) නියමස්ථාන, වාපර යන යෙදුම් අතීතයේ දී භාවිතා කළේ කුමන ක්ෂේත්‍රයක් සම්බන්ධයෙන් ද ?
1. වෙළෙඳාම
 2. කෘෂිකර්මය
 3. කර්මාන්ත
 4. සත්කව පාලනය
- (10) " දිවුල් මැලියම් තවරන ලද ලෝහ දලක් මත තල තෙලින් තෙමන ලද රත්කිරියල් ගල් ඇතිරවීය....." මෙම ප්‍රකාශය ඓතිහාසික මූලාශ්‍රයක යෙදී ඇත. එය අදාළ වන්නේ කුමන ස්ථූපය සම්බන්ධයෙන් ද ?
1. රුවන්වැලි සෑය
 2. අභයගිරිය
 3. මිරිසවැටිය
 4. ථූපාරාමය
- (11) ශ්‍රී ලංකාවේ පළමු නාගරීකරණයට අයත් නගර දෙක ඇතුළත් වන්නේ කුමන පිළිතුරේ ද ?
1. පොළොන්නරුව හා දඹදෙනිය
 2. දඹදෙණිය හා යාපහුව
 3. අනුරාධපුරය හා පොළොන්නරුව
 4. කෝට්ටේ හා මහනුවර
- (12) පහත සිදුවීම් අතරින් කෝට්ටේ රාජධානිය හා සම්බන්ධ සිදුවීම් මොනවා ද ?
- A - කාලිංග මාස ආක්‍රමණය
 B - සපුමල් කුමරු යාපනය නිදහස් කර ගැනීම
 C - අවසන් වරට රට එක්සේසත් කිරීම
 D - බෙලිගල දළදා මාළිගාවක් තැනවීම
1. AB
 2. BC
 3. CD
 4. DA
- (13) උඩරට රාජධානියට අයත්ව තිබූ වෙරළ තීරය අහිමි කරමින් 1766 ගිවිසුම අත්සන් තැබූයේ කවුරුන් විසින් ද ?
1. පෘතුගීසීන් හා II රාජසිංහ රජතුමා
 2. පෘතුගීසීන් හා කීර්ති ශ්‍රී රාජසිංහ රජතුමා
 3. ලන්දේසීන් හා රාජාධිරාජසිංහ රජතුමා
 4. ලන්දේසීන් හා කීර්ති ශ්‍රී රාජසිංහ රජතුමා
- (14) ක්‍රි.ව. 1623 දී පමණ ලන්දේසීන් විසින් පහර දී අල්ලා ගත් "කුළු බඩු දිවයින" ලෙස හැඳින්වූ දූපත කුමක්ද ?
1. මැඩගස්කරය
 2. ජාවා
 3. ඇම්බොයිනා
 4. සුමාත්‍රා
- (15) කන්නසාම් කුමාරයාට ශ්‍රී වික්‍රම රාජසිංහ නමින් රජවීමට උදව් කළ උඩරට ප්‍රධානියා කවුද ?
1. පිළිමතලාවේ මහාධිකාරම්
 2. ඇහැලේපොළ දිසාවේ
 3. කැප්පෙට්පොළ දිසාවේ
 4. කොනුකුඹුරේ රටේ රාළ

(16) බ්‍රිතාන්‍ය පාලනයේ අයහපත් ප්‍රතිඵල ලෙස ගැනෙන කරුණු පහත ප්‍රකාශ අතුරින් තෝරා දක්වන්න.

- A - බටහිර සංස්කෘතික අංග රට පුරා ප්‍රචලිත වීම
- B - වතු වගාව ව්‍යාප්ත වීම
- C - දුම්රිය හා මහා මාර්ග ඉදිවීම
- D - වතු වගාවට උඩරට ඉඩම් විශාල ප්‍රමාණයක් යොදා ගැනීම

1. AD 2. AC 3. BD 4. CD

(17) කුඩා වැව් ඇළ මාර්ග මගින් සම්බන්ධ කරමින් නිර්මාණය වන වැව් පද්ධතිය හැඳින්වීමට භාවිතා කළ යෙදුමක් වන්නේ,

1. මහා වැව 2. අමුණ 3. මොහොල්නඟා 4. එල්ලංගාව

(18) දේශ ගවේෂණයේ යෙදුණු පුද්ගලයන් කිහිපදෙනෙක් 1 තීරුවේ, ඔවුන් සොයාගත් ප්‍රදේශ හෝ රටවල් 2 තීරුවේ දැක්වේ. සුදුසු පරිදි යා කර නිවැරදි පිළිතුර තෝරන්න.

1	2
1. පර්ඩිනන්ඩ් මැගලන්	A - හිස්පැනියෝලාව
2. වස්කෝද ගාමා	B - සුභ පැත්තේ තුඩුව
3. ක්‍රිස්ටෝපර් කොලොම්බස්	C - කැලිකට් වරායට පැමිණීම
4. බර්තොලමියු දියෙස්	D - පිලිපීන දූපත්

1. DBCA 2. DCAB 3. DCBA 4. ACDB

(19) ඉංග්‍රීසීන් යටතේ සිදු වූ ආණ්ඩුක්‍රම ප්‍රතිසංස්කරණ කිහිපයක් හා ඒවා සිදු වූ වර්ෂ පහත දැක්වේ. අනුපිළිවෙලින් ගළපා නිවැරදි පිළිතුර තෝරන්න.

A	B
1. කෝල්බෲක්	A 1931
2. කෘෂි මැකලම්	B 1833
3. මැනිං	C 1920
4. ඩොනමෝර්	D 1910

1. DBAC 2. BCAD 3. BDCA 4. BACD

(20) පංචමහා වාද පවත්වමින් බෞද්ධ පුනරුද ව්‍යාපාරයට අනුග්‍රහ දක්වූ අයෙකි,

1. අනගාරික ධර්මපාල කුමා 2. මිගෙට්ටුවත්තේ ගුණානන්ද හිමි
3. ආතර් වි දියෙස් 4. හික්කඩුවේ ශ්‍රී සුමංගල හිමි

(21) ශ්‍රී ලංකාවේ වතු කම්කරුවන් අතර වෘත්තීය සමිති, සංගම් පිහිටුවීමේ දී නායකත්වය සැපයූයේ මෙතුමාය.

1. පොන්නම්බලම් රාමනාදන් මහතා 2. ආරුමුග නාවලර් කුමා
3. ඒ.ඊ. ගුණසිංහ මහතා 4. නඩේසන් අයියර් මහතා

(22) 1948 නිදහස දිනා ගැනීමෙන් පසු පැවැත් වූ ප්‍රථම නිදහස් දින උත්සවයේ ශ්‍රී ලංකා ජාතික කොඩිය එසැවීමේ අවස්ථාව හිමි කර ගත්තේ මෙතුමාය,

1. ඩී . එස්. සේනානායක මැතිතුමා 2. එ.ග්. ආර්. සේනානායක මැතිතුමා
3. ඩබ්ලිව් සේනානායක මැතිතුමා 4. එස්.ඩබ්.ආර්.ඩී. බණ්ඩාරනායක මැතිතුමා

- (23) පහත සඳහන් ඓතිහාසික සිදුවීම් අනුපිළිවෙලින් ගලපා තිවරදී පිළිතුර තෝරන්න.
- A - විජයබා කොල්ලය
 - B - I විමලධර්මසූරිය රජතුමා උඩරට රජු බවට පත් වීම
 - C - පෘතුගීසීන් ලංකාවට පැමිණීම
 - D - උඩරට ගිවිසුම අත්සන් කිරීම

1. CBAD 2. CADB 3. CABD 4. ACBD

- (24) කාර්මික විප්ලවය එංගලන්තයේ ම ආරම්භ වීමට හේතුවක් වූයේ,
- 1. යුරෝපා රටවල් අධිරාජ්‍යවාදය ව්‍යාප්ත කිරීම
 - 2. සේද මාවතේ වෙළෙඳාම ඇහිරී යාම
 - 3. යුරෝපයේ දේශපාලන වින්තනයේ වෙනස්වීම්
 - 4. යුරෝපයේ ජනගහනය වැඩිවීම හා වෙළෙඳපොළ පුළුල් වීම

- (25) කාර්මික විප්ලවයේ ප්‍රතිඵලයක් ලෙස සිදු කළ සොයා ගැනීම් හා ඒවා සොයාගත් පුද්ගලයන් 1 සහ 2 තීරුවල දක්වා ඇත. නිවැරදිව ගලපා පිළිතුර තෝරන්න.

	1	2
1. ජෝන් කේ		A. දුරකථනය
2. ඇලෙක්සැන්ඩර් ග්‍රැහැම්බෙල්		B. ආරක්ෂිත ලාම්පුව
3. ජෝර්ජ් ස්ටීවන්සන්		C. දුටන නඩාව
4. හම්ප්‍රි ඩේවි		D. දුම්රිය ඇන්ජම

1. CDAB 2. CADB 3. CBAD 4. DACB

- (26) 1818 පළමු නිදහස් අරගලය ඇති වීමට බලපෑ හේතුවක් නොවන්නේ,
- 1. රජු අහිමි වීමෙන් ජනතාව තුළ ඇති වූ කනස්සල්ල
 - 2. උභව වෙල්ලස්සට මුස්ලිම් මුහම්දීරම්වරයෙකු පත් කිරීම
 - 3. උඩරට ප්‍රධානීන්ගේ ආදායම් මාර්ග හා වරප්‍රසාද අහිමි වීම
 - 4. ගම්සභා බලතල උසාවිවලට පැවරීම

- (27) කාර්මික විප්ලවය ආරම්භ වූයේ ප්‍රධාන කර්මාන්ත තුනක් ඇසුරිනි. එම කර්මාන්ත ඇතුළත් පිළිතුර කුමක් ද ?
- 1. ජේෂ, යකඩ, දුම්රිය
 - 2. ජේෂ, ගල් අඟුරු, නැව්
 - 3. ජේෂ, යකඩ හා වානේ, ගල් අඟුරු
 - 4. ජේෂ, යකඩ හා වානේ, ගුවන් යානා

- (28) බ්‍රිතාන්‍ය පාලනය නිසා උරුම වූ ප්‍රයෝජනවත් අංගයක් වන්නේ මින් කුමක්ද ?
- 1. ජාත්‍යන්තර භාෂාවක් ලෙස ඉංග්‍රීසි භාෂාව පැතිරවීම
 - 2. මිෂනාරි අධ්‍යාපනය ප්‍රචලිත කිරීම
 - 3. රෝමානු කතෝලික ආගම ව්‍යාප්ත කිරීම
 - 4. කුරුඳු වගාව ව්‍යාප්ත කිරීම

- (29) පහත ආණ්ඩුක්‍රම ප්‍රතිසංස්කරණ අතරින් ඩොනමෝර් ආණ්ඩුක්‍රම ප්‍රතිසංස්කරණයට අදාළ වෙනස්කම් ඇතුළත් පිළිතුර කුමක් ද ?
- A - විධායක කාරක සභා ඇති කිරීම
 - B - අග්‍රාණ්ඩුකාරවරයා ඇති කිරීම
 - C - රාජ්‍ය මන්ත්‍රණ සභාව පිහිටුවීම
 - D - අගමැති ප්‍රමුඛ කැබිනට් මණ්ඩලය හඳුන්වා දීම

1. AB 2. AC 3. CD 4. BD

(30) පෘතුගීසි හා ලන්දේසීන්ට යටත් කර ගත නොහැකි වූ උඩරට ප්‍රදේශ ඉංග්‍රීසීන්ට යටත් කර ගත හැකි වූයේ,

1. පෙර තිබූ ස්වාභාවික ආරක්ෂිත තත්ත්වයන් වෙනස් වීම
2. සිංහලයන්ට තිබූ අවි ආයුධ ප්‍රමාණවත් නොවීම
3. ඉංග්‍රීසීන් ගම්බිම් විනාශ කිරීම හා ආර්ථිකය අඩපණ කිරීම
4. හික්මුත් වහන්සේලා, රදළ ප්‍රධානීන් හා සාමාන්‍ය ජනතාවගේ සහය රජතුමාට නොලැබීම

(31) විසිවන සියවසේ දෙවන දශකයේ අමදාප ව්‍යාපාරයේ කැපී පෙනෙන ලක්ෂණයක් වූයේ,

1. ඉංග්‍රීසි රජයට එරෙහි ව්‍යාපාරයක් නිසා රහසිගතව සිදු වීම
2. රජයේ සුරාබදු ප්‍රතිපත්තියට එරෙහිව මහජන මතයක් ඇති කිරීමට උත්සාහ ගැනීම
3. මධ්‍යම පාන්තික ඉංග්‍රීසි උගතුන් සහයෝගය ලබා නොදීම
4. සිංහල, දෙමළ, මුස්ලිම් ජනවර්ග වලට මදාසාර භාවිතයේ ආදිනව කියා දීම

(32) මේ, රබර්, පොල් යන වතු බෝග වගාවන් දියුණු කිරීම සඳහා පර්යේෂණ ආයතන පිහිටුවා ඇත. එම ආයතන අනුපිළිවෙලින් දක්වා ඇති පිළිතුර තෝරන්න.

- | | |
|---------------------------------|---------------------------------|
| 1. තලවාකැලේ, අගලවත්ත, මීද්දෙනිය | 2. අගලවත්ත, ලුණුවිල, තලවාකැලේ |
| 3. තලවාකැලේ, අගලවත්ත, ලුණුවිල | 4. තලවාකැලේ, ලුණුවිල, පල්ලෙකැලේ |

(33) සත්ව සාත්‍යය වැළැක්වීම සඳහා " මාසාත නීතිය " පැනවීමට ක්‍රියා කළ රජතුමා කවු ද ?

- | | |
|-------------------|---------------------|
| 1. වට්ටගාමිණි අභය | 2. භාතිකාභය |
| 3. හතරවන උදය | 4. අමණ්ඩ ගාමිණි අභය |

(34) අතීතයේ දී විවිධ දේවල් මැනීම සඳහා විධිමත් මිනුම් ඒකක භාවිතා කර ඇත. කර්ස, යොදුන, ගුන්නා, හවජර යන මිනුම් ඒකක පිළිවෙලින් යොදා ගත්තේ කුමක් මැනීමටද ?

- | | |
|--------------------------|--------------------------|
| 1. අවකාශය, දුර, බර, කාලය | 2. කාලය, දුර, බර, අවකාශය |
| 3. බර, දුර, කාලය, අවකාශය | 4. දුර, කාලය, අවකාශය, බර |

(35) පහත දැක්වෙන්නේ අතීත බදු නීතිය අනුව අය කළ බදු වර්ග කිහිපයක් පිළිබඳ තොරතුරුය. A හා B තීරු සුදුසු පරිදි ගලපා නිවැරදි පිළිතුර තෝරන්න.

A	B
1. වැව්වල ජලය භාවිතා කරන්නන්ගෙන් අය කළ බදු	A බොජකපති
2. රජුගේ ඉඩම්වල වගා කිරීම වෙනුවෙන් අය කළ බදු	B මතරබජ්මක
3. ඇළ මාර්ගවල මසුන් ඇල්ලීම සඳහා අයකළ බදු	C දකපති

- 1.- CBA 2. CAB 3. BAC 4. ACB

(36) ඉංග්‍රීසීන් උඩරට අල්ලා ගැනීමෙන් පසු පුළුල් ආර්ථික වෙනස්කම් සිදු කළේය. ඒ අනුව මුල්ම ආර්ථික බෝග ලෙස කෝපි, කොකෝවා, හා සිංකෝනා වගාව ආරම්භ කළේය. එම වගාවන් සම්බන්ධයෙන් නිවැරදි පිළිතුර තෝරන්න.

1. කෝපි ගෙවතු වගාවක් ලෙස ආරම්භ කළේ දේශීය ආයෝජකයන්ය
2. කොකෝවා වගාව විනාශ වූයේ දිලීර රෝගයක් පැතිරීම නිසාය
3. සිංකෝනා වගාව සිදු කළේ මැලේරියා රෝගය සඳහා ලබාදෙන ඖෂධයක් වූ ක්වීනින් නිපදවීමටය
4. මෙම වගාවන් තුන සඳහාම හොඳ ඉල්ලුමක් තිබූ නිසා සාර්ථක විය.

පහත දැක්වෙන A B C හා D යුගල ඇසුරින් 37, 38, හා 39 ප්‍රශ්නවලට පිළිතුරු සපයන්න.

- A - 1818 නිදහස් සටන බටහිර ජාතීන්ගේ පැමිණීම
- B - පරිසර දූෂණය කාර්මික විප්ලවය
- C - මිෂනාරි අධ්‍යාපනය ආගමික පුනරුද ව්‍යාපාරය
- D - ස්වාධීනතාවය අහෝසි වීම උඩරට ගිවිසුම

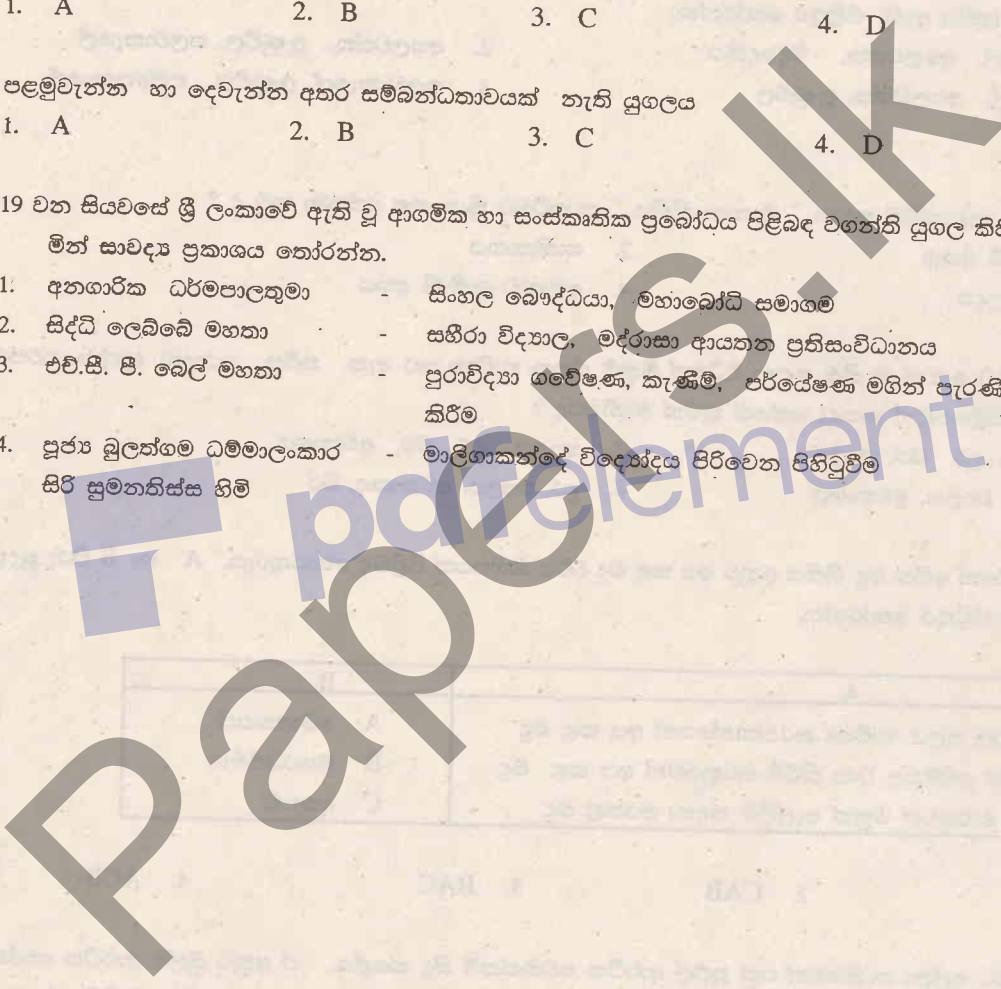
(37) පළමුවැන්න ඇති වීම කෙරෙහි දෙවැන්න බලපෑ ප්‍රකාශ දෙක ඇතුළත් පිළිතුර කුමක් ද?
1. BD 2. BA 3. BC 4. CD

(38) දෙවැන්න ඇතිවීම කෙරෙහි පළමු වැන්න බලපෑවේය.
1. A 2. B 3. C 4. D

(39) පළමුවැන්න හා දෙවැන්න අතර සම්බන්ධතාවයක් නැති යුගලය
1. A 2. B 3. C 4. D

(40) 19 වන සියවසේ ශ්‍රී ලංකාවේ ඇති වූ ආගමික හා සංස්කෘතික ප්‍රබෝධය පිළිබඳ වගන්ති යුගල කිහිපයක් පහත දැක්වේ. මින් සාවද්‍ය ප්‍රකාශය තෝරන්න.

- 1. අනගාරික ධර්මපාලතුමා - සිංහල බෞද්ධයා, මහාබෝධි සමාගම
- 2. සිද්ධි ලෙඛිබේ මහතා - සහිරා විද්‍යාල, මදරාසා ආයතන ප්‍රතිසංවිධානය
- 3. එච්.සී. පී. බෙල් මහතා - පුරාවිද්‍යා ගවේෂණ, කැණීම්, පර්යේෂණ මගින් පැරණි සංස්කෘතිය මතු කිරීම
- 4. පූජ්‍ය මූලන්ගම ධම්මාලංකාර සිරි සුමනතිස්ස හිමි - මාලිගාකන්දේ විද්‍යෝදය පිරිවෙන පිහිටුවීම



සියලු ම හිමිකම් ඇවිරිණි
All Rights Reserved

40980

දකුණු පළාත් අධ්‍යාපන දෙපාර්තමේන්තුව
Department of Education, Southern Province

33	S	II
-----------	----------	-----------

දෙවන වාර පරීක්ෂණය, 2018 ජූලි
Second Term Test, July 2018

II ශ්‍රේණිය Grade 11	ඉතිහාසය- II History - II	පැය තුනයි Three hours
විභාග අංකය		

- I කොටසේ ප්‍රශ්න අංක 1 අනිවාර්ය වේ
- II කොටසින් ප්‍රශ්න හතරකට ද, III කොටසින් ප්‍රශ්න එකකට ද පිළිතුරු සපයන්න.

I කොටස

(01) (අ) පහත (i) යටතේ දක්වා ඇති ඓතිහාසික ස්ථාන සියල්ලම සපයා ඇති ශ්‍රී ලංකා සිතියමෙහි ද, (ii) යටතේ දක්වා ඇති ස්ථාන සියල්ලම සපයා ඇති ලෝක සිතියම් කොටසෙහි ද ලකුණු කර නම් කරන්න.

(i) ජඵ්ජර නදිය, කලා වැව, දඹකොල පටුන, මහාතිත්ථ, කාජරගම, යෝධ වැව, මහනුවර, කිරිඳි මය, ගාලු කොටුව, ඉබ්බන්කටුව, ශ්‍රී ජයවර්ධනපුර කෝට්ටේ, පුලස්තිපුර (C.12)

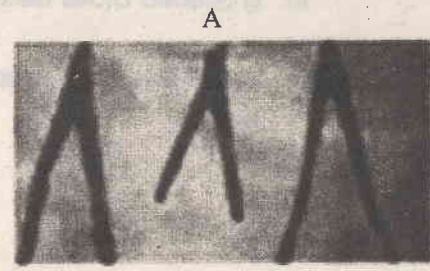
(ii) බ්‍රිතාන්‍ය දූපත්, මදුරාසිය, පර්සියන් බොක්ක, කොන්ස්තන්තිනෝපලය, චීනය, රෝමය (C.06)

(ආ) (i) පහත A, B, C හා D යටතේ දක්වා ඇති ඓතිහාසික තොරතුරුවලට අදාළ පිළිතුරු අනුපිළිවෙලින් ඔබේ පිළිතුරු පත්‍රයේ ලියා දක්වන්න.

- A - මොනාලිසා නම් සුප්‍රකට චිත්‍රය නිර්මාණය කළ ශිල්පියා
- B - ලංකාවට පැමිණි ප්‍රථම පෘතුගීසි ජාතිකයා
- C - කපු කැටීම සඳහා " ජෙනී " නම් යන්ත්‍රය නිපද වූ තැනැත්තා
- D - කරතොට ධර්මාරාම හිමියන්ගෙන් සිංහල උගත් ඉංග්‍රීසි සිවිල් සේවකයා (C.04)

(ii) පහත A සහ B යටතේ දක්වා ඇති පින්තූර අධ්‍යයනය කොට, අසා ඇති ප්‍රශ්නවලට අංක අනුපිළිවෙලින් ඔබේ පිළිතුරු පත්‍රයේ ලියන්න.

1. A පින්තූරයේ දැක්වෙන්නේ මොනවා ද ?
2. මේවා සොයාගෙන ඇත්තේ කුමන ස්ථානයකින් ද ?
3. මේවා කුමන කාර්යයක් සඳහා යොදා ගත්තේ ද ?
4. මේවා නිර්මාණය කිරීමට යොදා ගත් ද්‍රව්‍ය හා සම්බන්ධ තාක්ෂණය කුමක් ද ?



B

- (iii) 1. B පින්තූරයෙන් දක්වෙන මැතිතුමාගේ නම කුමක් ද ?
- 2. මෙතුමා කුමන ජාතිකයෙක් ද ?
- 3. මෙතුමාගේ මග පෙන්වීම යටතේ පිහිට වූ සමාගම කුමක් ද ?
- 4. මෙතුමාගේ මූලිකත්වයෙන් බිහි වූ බෞද්ධ පාසලක් නම් කරන්න.



(උ. 04)

II කොටස

- (02) i. ශ්‍රී ලංකාවේ ප්‍රාග් ඓතිහාසික යුගය පිළිබඳ සාක්ෂි හමුවන පහත රට තෝරා කලාපීය ගල් ලෙන් තුනක් නම් කරන්න. (උ. 03)
- ii. පූර්ව ඓතිහාසික යුගය ප්‍රාග් ඓතිහාසික යුගයෙන් වෙන් කර ගැනීමට පදනම් වූ සාධක දෙකක් සඳහන් කරන්න. (උ. 04)
- iii. ගම්කයන් විසින් ඉටු කළ කාර්යයන් තුනක් සඳහන් කර ඉන් එකක් පැහැදිලි කරන්න. (උ. 05)
- iv. දුටුගැමුණු රජතුමා ශ්‍රේෂ්ඨ පාලකයෙකු ලෙස හැඳින්වීමට හේතු කරුණු තුනක් ඇසුරින් පැහැදිලි කරන්න. (උ. 06)

- (03) i. පහත දක්වා ඇති යෙදුම් භාවිතා කළේ කුමක් හැඳින්වීම සඳහා ද? ABC අනුපිළිවෙලින් ලියා දක්වන්න. (උ. 03)
 - A වොහාර
 - B පුගය
 - C පණ්ණසාලා
- ii. " දේශපාලන බලය මධ්‍යගත වූ පසු පාලකයෝ තමන් හැඳින්වීමට විවිධ සංකල්ප ආරෝපණය කර ගත්හ". පහත පරිදි එවැනි සංකල්ප ආරෝපණය කර ගත් රජතුමා කවුරුන්දැයි A, B, C හා D අනුපිළිවෙලින් ලියා දක්වන්න. (උ. 04)
 - A තර ඉසෙර
 - B අලකපය මහරජ
 - C චක්‍රවර්ති
 - D දේවත්ව
- iii. ශ්‍රී ලංකාවේ පැරණි සමාජයේ දේශීය හා විදේශීය වෙළෙඳාම පැවති බව කරුණු දෙකක් ඇසුරින් විස්තර කරන්න. (උ. 05)
- iv. පැරණි ශ්‍රී ලංකාවේ කර්මාන්ත දියුණු තත්ත්වයක පැවති බවට සාධක ඇත. නිදසුන් තුනක් ඇසුරින් පැහැදිලි කරන්න. (උ. 06)

(04) i. වැවක, පහත දැක්වෙන කොටස් වලින් ඉටු වන කාර්යය නම් කරන්න.
 A රළපනාව -
 B බිසෝ කොටුව -
 C පිටවෘත - (උ.03)

ii. පහත සඳහන් වැව් ඉදිකළ රජවරුන්ගේ නම A B C හා D අනුපිළිවෙලින් වරහන් තුළින් තෝරා ලියන්න.
 A අභයවැව -
 B කලා වැව -
 C මින්නේණිය වැව -
 D පරාක්‍රම සමුද්‍රය -
 (වසඟ රජතුමා, පණ්ඩුකාභය රජතුමා, ධාතුසේන රජතුමා, I අශ්වේ රජතුමා, I පරාක්‍රමබාහු රජතුමා, I විජයබාහු රජතුමා) (උ.04)

iii. ජන සමාජය යහපත් ලෙස පවත්වාගෙන යාමට නීතිය හා සම්ප්‍රදාය මනා ලෙස ක්‍රියාත්මක විය. මෙය සනාථ කිරීමට නිදසුන් තුනක් ඉදිරිපත් කර එකක් පැහැදිලි කරන්න. (උ.05)

iv. " අතීතයේ දී මෙරට වස්තු විද්‍යාව ඉතා දියුණු මට්ටමක පැවතුනි." නිදසුන් තුනක් ඇසුරින් පැහැදිලි කරන්න. (උ.06)

(05) i. පෘතුගීසීන් ලංකාවට පැමිණෙන විට බෙදී තිබූ රාජ්‍ය තුන නම් කරන්න. (උ.03)

ii. උඩරට රාජධානිය තුළ පෘතුගීසි බලය ව්‍යාප්ත කිරීමට ප්‍රයත්න දරූ අවස්ථා කිහිපයක් පහත දැක්වේ. එම අවස්ථා වල පෘතුගීසි සේනා මෙහෙය වූ නායකයන් වරහන් තුළින් තෝරා A B C හා D අනුපිළිවෙලින් සඳහන් කරන්න.
 A දන්තවෙරේ සටන
 B බලන සටන
 C රන්දෙණිවල සටන
 D ගන්නොරුව සටන
 (දියෝගෝද මේලෝ, පේරෝ ලෝපේස් ද සුසා, කොන්ස්තන්තීනු ද සා, දොන් ජෙරනිමෝ ද අසවේදු, අපොන්සු පෙරයිරා ලසර්දා) (උ.04)

iii. මහනුවර රාජධානියේ ආර්ථික ක්‍රමයේ ස්වභාවය පිළිබඳව කරුණු තුනක් දක්වා දෙකක් පැහැදිලි කරන්න. (උ.05)

iv. මහනුවර රාජධානියේ,
 A - රජතුමා විසින්ම විසඳූ නඩු වර්ග දෙකක් ද,
 B - එ දවස වරදකරුවන්ට ලබා දුන් දඬුවම් දෙකක් ද,
 C - අධිකරණ බලතලවල ස්වභාවය පිළිබඳ කරුණු දෙකක් ද සඳහන් කරන්න. (උ.06)

(06) i. බ්‍රිතාන්‍ය පාලන සමයේ කිතුනු දහම මෙරට තුළ පැතිර වීමට මෙහි පැමිණි මිෂනාරි සංවිධාන තුනක් නම් කරන්න. (උ.03)

ii. මිෂනාරිවරුන් තම ආගම පැතිරවීමේ දී යොදා ගත් මාධ්‍ය දෙකක් සඳහන් කරන්න. (උ.04)

iii. කෝල්බෲක් ප්‍රතිසංස්කරණ යෝජනාවල කැපී පෙනෙන ලක්ෂණ තුනක් සඳහන් කර ඉන් දෙකක් පැහැදිලි කරන්න. (උ.05)

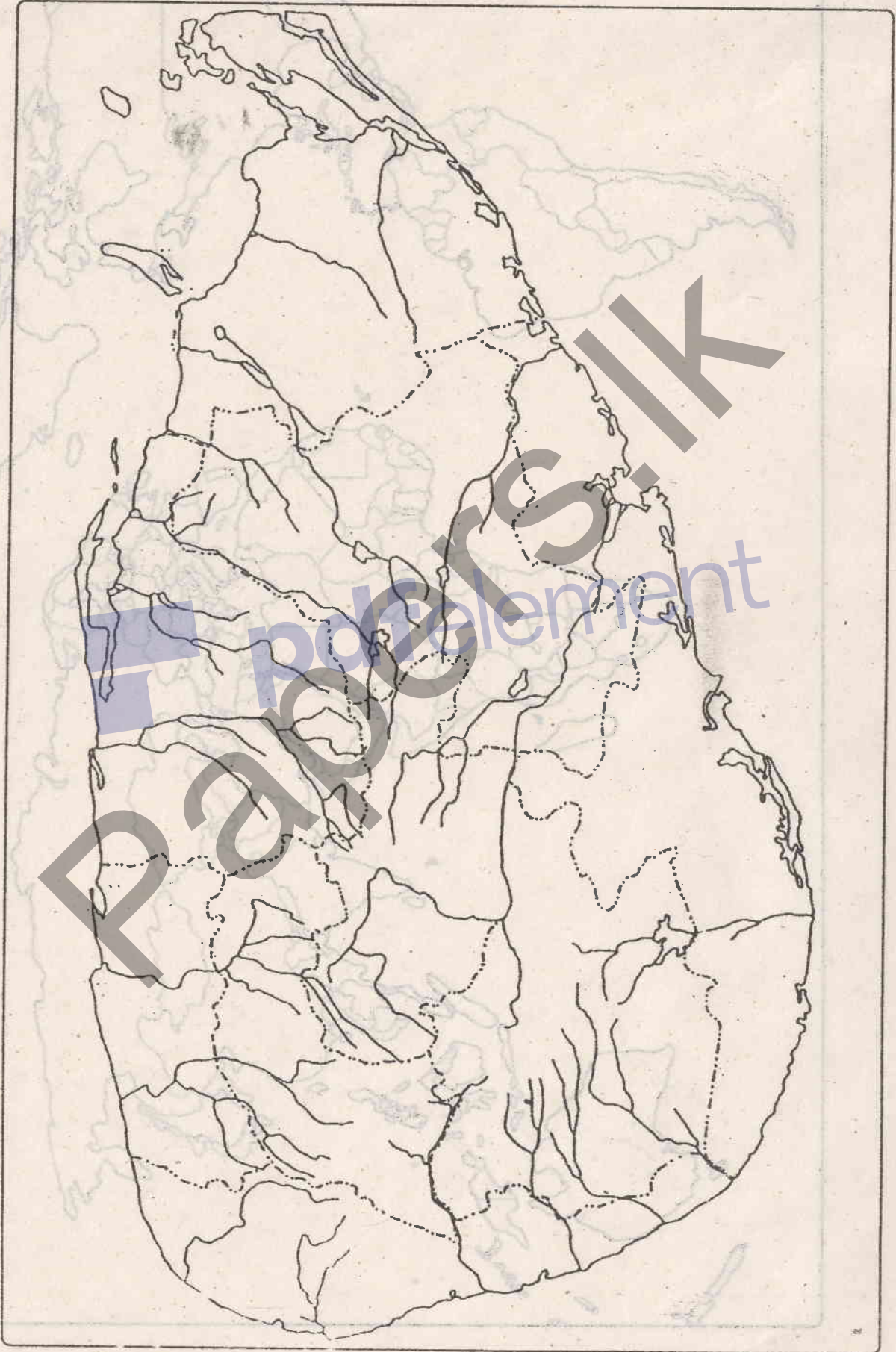
iv. ඉංග්‍රීසි පාලනය නිසා අපට උරුම වූ අතිකතර බලපෑම් තුනක් පැහැදිලි කරන්න. (උ.06)

- (07) i. පහත දැක්වෙන කරුණු හා සම්බන්ධ පුද්ගලයන් A B හා C අනුපිළිවෙලින් සඳහන් කරන්න.
 - A - 1815 උඩරට ගිවිසුම අත්සන් කිරීමට සම්බන්ධ ඉංග්‍රීසි ආණ්ඩුකාරවරයා
 - B - 1803 ඉංග්‍රීසින් උඩරට ආක්‍රමණයට එන අවස්ථාවේ උඩරට රජකම සඳහා කැඳවාගෙන පැමිණි කුමාරයා
 - C - ලංකා ජාතික සංගමයේ ප්‍රථම සභාපති ලෙස තේරී පත් වූ පුද්ගලයා
- ii. 1931 ඩොනමෝර් ආණ්ඩු ක්‍රමයේ කැපී පෙනෙන ලක්ෂණ දෙකක් සඳහන් කරන්න.
- iii. 1818 ක්‍රිස්තියානි සටන අසාර්ථක වීමට හේතු වූ කරුණු තුනක් සඳහන් කර ඉන් දෙකක් කෙටියෙන් පැහැදිලි කරන්න
- iv. 1848 සටනට තුඩු දුන් හේතු තුනක් පැහැදිලි කරන්න.

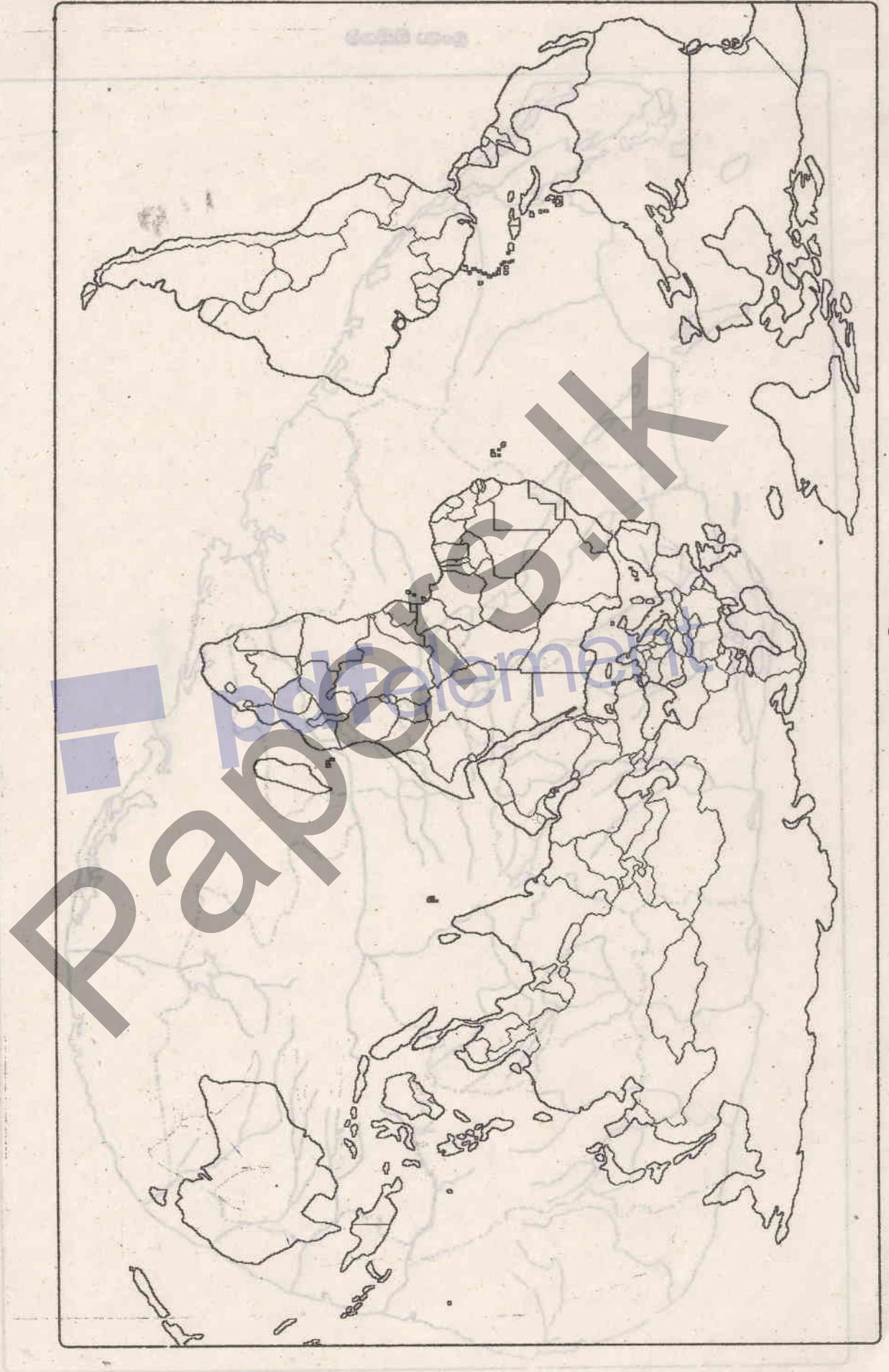
III කොටස

- (08) i. පුනරුද සමයේ විද්‍යාඥයින්ගේ සොයා ගැනීම් විද්‍යාත්මක දියුණුවට හේතු විය. එවැනි සොයා ගැනීම් කිහිපයක් පහත දැක්වේ. ඒවා සම්බන්ධයෙන් වැදගත් වන පුද්ගලයන්ගේ නම් AB හා C අනුපිළිවෙලින් සඳහන් කරන්න.
 - A - නූතන තාරකා විද්‍යාවේ පියා
 - B - ගුරුත්වාකර්ෂණ නියමය සොයා ගැනීම.
 - C - දුරදක්නය සොයා ගැනීම.
- ii. පුනරුදය ඇතිවීමට බලපෑ හේතු දෙකක් සඳහන් කරන්න.
- iii. a) නව වෙළෙඳ මාර්ග සෙවීමට යොමු වූ මුල් ම රටවල් දෙක හා
 b) පුනරුදය නිසා අපේ රටේ සිදු වූ දේශපාලන වෙනස්කම් තුනක් සඳහන් කරන්න.
- iv. පුනරුද සමයේ කලා ක්ෂේත්‍රය තුළ ද විවිධ අංශවල ද කැපී පෙනෙන වෙනස්කම් සිදු විය. විත්‍ර කලාව, ප්‍රතිමා කලාව හා ගෘහ නිර්මාණ ශිල්පය තුළ ඇති වූ වෙනස්කම් එක බැගින් සඳහන් කර කෙටියෙන් පැහැදිලි කරන්න.
- (09) i. මහා බ්‍රිතාන්‍ය හැරුණු විට කාර්මික විප්ලවය ව්‍යාප්ත වූ යුරෝපා රටවල් තුනක් නම් කරන්න.
- ii. බ්‍රිතාන්‍යයේම කාර්මික විප්ලවය ආරම්භ වීමට හේතු වූ කරුණු දෙකක් සඳහන් කරන්න.
- iii. කාර්මික විප්ලවයට සමගාමීව කෘෂිකාර්මික අංශයේ ද වෙනස්කම් සිදු විය. කරුණු තුනක් සඳහන් කර දෙකක් කෙටියෙන් පැහැදිලි කරන්න.
- iv. කාර්මික විප්ලවය යටතේ සිදු වූ වෙනස්කම්වල බලපෑම ඉතා කෙටි කලකින් ශ්‍රී ලංකාවට ද බලපෑවේය.
 - a) එසේ වීමට හේතුව තුමක් ද ?
 - b) ඒ අනුව සිදුවූ වෙනස්කම් දෙකක් පැහැදිලි කරන්න.

ලංකා සිතියම



ලංකා සිතියම



ଭାରତୀୟ ଦେଶ